



Hymni sujuvalle asumiselle

Tikkurilan Silkkihymni Vantaa

5 hyvää syytä valita Fira koti



Pohja hyvälle elämälle

Kodeissamme jokainen neliömetri on suunniteltu huolellisesti vastaamaan asukkaiden erilaisiin toiveisiin ja tarpeisiin. Kun varaat kotisi ennen rakentamista, voit valita itsellesi mieluisimman vaihtoehdon valmiiksi suunnitelluista pohjavariaatioista.



Kotisi on juuri sinun näköisesi

Tarjoamme ainutlaatuisen mahdollisuuden vaikuttaa kotisi materiaaleihin, kalusteisiin ja tunnelmaan. Jokaisen kohteemme sisustukseen ja materiaaleihin on tarkkaan valikoituja, hintaan kuuluvia laadukkaita vaihtoehtoja.



Kotitalo, johon haluat palata aina uudestaan

Asuminen ei rajaudu pelkästään oman kodin seinien sisälle, vaan se jatkuu ympärilläsi. Viihtyisä ja vehreä kotitalon pihalue tarjoaa tiloja yhdessäoloon, kutsuva aula ja porrashuone toivottavat tervetulleiksi, ja monikäyttöiset yhteistilat saunoineen saavat viihtymään.



Kuljemme kanssasi kohti uutta kotiasi

Haluamme, että uuden kodin osto on sujuvaa ja takaa sinulle mielenrauhan. Kuljemme koko matkan kanssasi kodin valinnoista aina avaimen luovutukseen asti. Meillä nämä eivät ole lisäpalveluita, vaan ne kuuluvat kaikille.



Vastuulliset valinnat vakiona

Astu kestävään huomiseen kanssamme. Huolehdimme ympäristövastuullisuudesta rakentamisessa ja pyrimme minimoimaan elinkaaren aikaisen ympäristökuorman.

Parasta aikaa kotona



Kun astut rakentamaamme kotiin, haluamme että se tuntuu kuin se olisi suunniteltu juuri sinua varten. Siksi Fira Kotona -kodit suunnitellaan asukkaiden tarpeisiin ja toiveisiin perustuen. Kotimme yhdistävät laadun, tyylin ja huolettomuuden. Ne kestävät aikaa ja mukautuvat elämäsi muutoksiin. Meille tärkeintä on, että koti tuntuu heti alusta alkaen omalta.

Unelmakoti tarkoittaa eri asioita eri ihmisille. Siksi tarjoamme Tikkurilan Silkkihymnin kodeissa useita pohjaratkaisuvaihtoehtoja, joista voit valita itsellesi sopivimman – olipa toiveissasi toimiva kaksio tai tilava viiden huoneen koti, joka mukautuu elämäntilanteesi mukaan.

Selvitimme, millaiset ratkaisut tekevät kerrostaloasumisesta sujuvaa eri elämäntilanteissa. Asukaspalautteiden pohjalta havaitsimme, että samat neliöt voivat palvella hyvin erilaisia tarpeita. Silkkihymnissä suunnittelun lähtökohdanna onkin muunneltavuus: vain pakolliset asiat on lukittu, ja sinä voit valita juuri omaan arkeesi sopivan ratkaisun.

Valinnanvapaus ulottuu myös sisustukseen. Voit valita useista laadukkaista pintamateriaaleista ja sisustusteemoista, jotka tekevät kodistasi persoonallisen. Tutustu erilliseen Silkkihymnin Lookbook -esitteeseen, jossa esittelemme valmiit sisustusteemat ja materiaalivaihtoehdot – näin kodistasi tulee juuri sinun näköisesi. Modernit ratkaisut, kuten lattialämmitys ja energiatehokkaat kodinkoneet, lisäävät asumismukavuutta.

Kun teet ostopäätöksen huoneistosta rakentamisen alkuvaiheessa, voit varata maksuttoman tapaamisen asiantuntijamme kanssa, joka auttaa valitsemaan kotiisi sopivat materiaalit.

Tutustu esitteessä oleviin asuntopohjiin ja valitse omasi – varaamalla ajoissa varmistat parhaan vaihtoehdon.

Ennakkovaraajan etu!

Nyt sinulla on mahdollisuus varata uusi koti Tikkurilan Silkkihymnistä pienellä alkusijoituksella. Tarjoamme ennakkovaraajille maksuedun: maksat kaupanteon yhteydessä myyntihinnasta vain 20 %, ja loppuosan vasta, kun uusi kotisi on valmistunut.

Kampanjan ehdot

Kampanjaetu koskee kauppaan johtavaa ennakkovarausta Tikkurilan Silkkihymnin asunnosta. Etu on voimassa ennakkomarkkinoinnin ajan ja päättyy, kun kohteen myynti alkaa. Etua ei voi yhdistää muihin tarjouksiin tai etuihin.

Jokivarren Silkkikortteli

Tikkurilan Silkkitehtaan alue on yksi Vantaan kiehtovimmista kulttuuriympäristöistä – Keravanjoen läheisyydessä sijaitseva entinen tehdasalue, jossa valmistettiin aikoinaan suomalaista tekstiiliä, ja jossa punatiiliset rakennukset kertovat yhä tarinoita menneiltä vuosikymmeniltä. Nyt tämä historiallinen miljöö saa uuden elämän modernin asumisen näyttämönä.

Historiallinen miljöö, uusi elämä

Jokivarren Silkkikorttelissa yhdistyvät kaupungin kiinnostava historia ja nykyajan palvelut, sujuva liikkuminen, jokirannan luonto ja korttelin oma identiteetti. Vanhan silkkitehtaan tarina ja punatiilinen miljöö tuovat asumiseen arvokkuutta.

Korttelissa korostuu harkittu arkkitehtuuri, asunnoissa on pieteetillä valitut laadukkaat materiaalit ja selkeät, muunneltavat pohjat, jotka on suunniteltu vastaamaan niin aktiivisten kaupunkilaisten, perheiden kuin helpoutta arvostavan pariskunnan tarpeisiin. Korttelin yhteistilat, viehättävä pihapiiri ja kestävät energiaratkaisut tekevät arjesta sujuvaa ja asumisesta miellyttävää nyt ja vuosien päästä.

Silkkihymni – korttelin ensimmäinen

Tikkurilan Silkkihymni on ensimmäinen Silkkikortteliin rakentuvista taloyhtiöistä.

Silkkihymnin kodeissa herää valoon, nautit jokivarren rauhasta, palveluiden läheisyydestä ja astut suoraan arkeen, jossa kaikki kouluista kulttuuriin ovat ulottuvillasi. Tikkurilan asemalle kävelet reilussa viidessä minuutissa ja Heurekakin on vain sillan ylityksen päässä.

Tehdasalueen muutostarina on hieno esimerkki urbaanista uudelleenkäytöstä: teollinen toiminto hiljeni vähitellen, mutta rakennukset jäivät kantamaan potentiaaliaan. Uudistusratkaisuissa korostuvat kaksitasoinen tavoite:



säilyttää paikallista identiteettiä ja samaan aikaan luoda vetovoimaisia, energiatehokkaita ja asumiseltaan nykyaikaisia tiloja.

Kaikki lähellä

Silkkitehtaan alueen välittömässä läheisyydessä on monipuolinen kirjo vetovoimaisia palveluja, luontoa ja liikenneyhteyksiä — kaikki helposti saavutettavissa kävellen tai pyöräillen.

Asuinalueena Tikkurilassa yhdistyvät monipuoliset palvelut ja harrastusmahdollisuudet, vehreät ulkoilumaastot Keravanjoen varressa sekä laadukas kattaus kulttuuria ja ravintoloita. Tikkurilasta on myös mitä parhaimmat yhteydet pääkaupunkiseudulle ja muualle Suomeen niin julkisilla kuin omalla autollakin.

Visualisointikuva tulevasta Silkkikorttelin aukiosta, Silkkihymni kuvassa taustalla.



Sijainti

Tikkurilan vanhan silkkitehtaan alue sijaitsee Tikkurilan keskustan eteläosassa, Kielotien varrella ja Keravanjoen välittömässä läheisyydessä. Juna-asema on viiden minuutin kävelymatkan päässä.

Liikenneyhteydet

Silkkihymnistä liikkuminen on sujuvaa joka suuntaan. Tikkurilasta pääsee junalla Helsingin keskustaan ja lentoasemalle noin 15 minuutissa, ja asema on lyhyen kävelymatkan päässä.

Kaikki paikallis- ja kaukojunat pysähtyvät Tikkurilassa, ja bussiyhteydet ovat tiheät.

Autolla Tikkurilasta on nopeat yhteydet Kehä III:n, Lahdenväylän ja Tuusulanväylän kautta pääkaupunkiseudulle ja muualle Suomeen.

Tulevaisuudessa yhteydet paranevat entisestään Vantaan ratikan myötä. Tavoitteena on aloittaa liikennöinti vuonna 2029 reitillä Melunmäestä Tikkurilan kautta Helsinki-Vantaan lentokentälle. Silkkitehtaan pysäkki sijoittuu aivan lähistölle.

Sujuvasti ulkoillen ja liikkuen

Tikkurilassa liikkuminen on helppoa myös kävellen ja pyöräillen, ja kevyen liikenteen väylät johtavat sujuvasti jokirantaan ja keskustan palveluihin. Keravanjoki tarjoaa erinomaiset puitteet ulkoiluun: sen varrella kulkevat suosittu lenkkeilyreitit ja vehreä rantapuisto piknik-paikoineen. Aivan joenrantaan, on suunnitteilla sauna-ravintola.

Rannasta on yhteys Tikkurilan keskuspuistoon ja Koivuhaan suuntaan jatkuville reiteille, joiden varrella sijaitsee myös arboretum. Ulkoilureittejä pitkin pääsee Tikkurilan urheilupuistoon jäähallien, uimahallin ja muiden liikuntapalvelujen äärelle.

Keravanjoen vartta kulkemalla saavutetaan myös Viertolan vehreät alueet, ja jokirannassa on koirapuisto sekä leikkipaikka. Läheisiä viheralueita ovat lisäksi Kirjastonpuisto, Sinirikon toimintapuisto, Esikkopuisto pelikenttineen sekä Puutarhapuisto matonpesupaikoineen.



Jokivarren rauhassa,
palveluiden läheisyydessä

Palveluiden ytimessä

Tikkurilassa on kattavat palvelut ja monipuoliset ostosmahdollisuudet, useita kauppakeskuksia sekä kasvava kahvila- ja ravintolatarjonta.

Lapsiperheille on tarjolla useita päiväkotia. Nuorille on oma nuorisotila Tiksin nuta, jossa voi esimerkiksi kokata, pelata ja liikkua. Peruskoulujen lisäksi Tikkurilassa toimii lukio, lukio IB-linjoineen. Lisäksi Tikkurilassa toimii Laurea-ammattikorkeakoulun kampus.

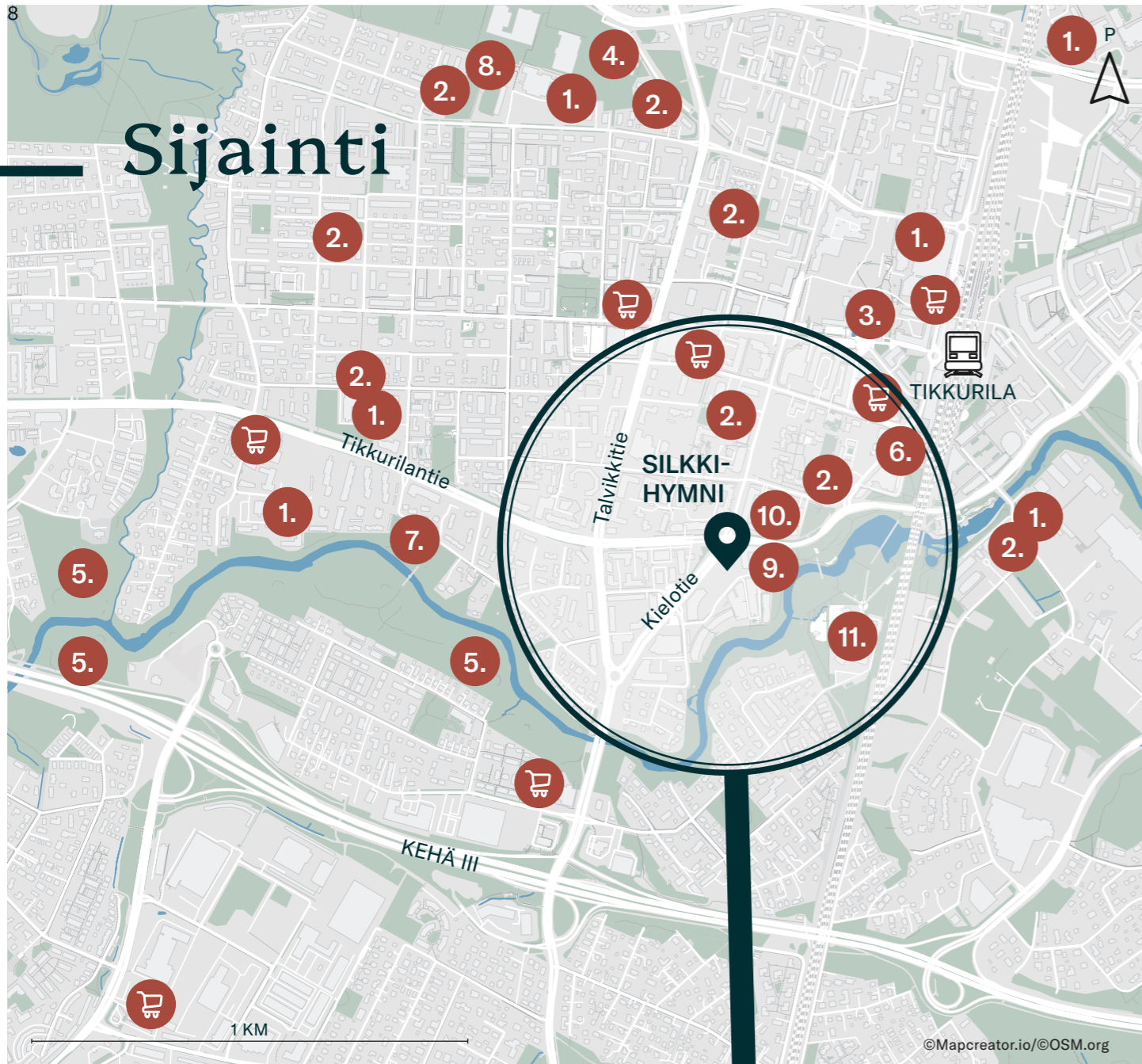
Kaupungin pääkirjasto sekä useat valtion ja Vantaan kaupungin virastot täydentävät palvelutarjontaa.

Kulttuuria kävelyetäisyydellä

Tikkurila tarjoaa runsaasti kulttuurielämyksiä aivan kävelyetäisyydellä. Alueella toimivat Tikkurilan Teatteri, Tikkurilan Teatteri- ja Sirkuskoulu sekä Tanssiteatteri Raatikko. Kulttuuritehdas Vernissa järjestää konsertteja ja esityksiä, ja kotiseututalo Pákas toimii tapahtuma- ja kesäteatteripaikkana. Vuodesta 1939 toiminut Bio Grand palvelee yhä elokuvaleisöitä.













Rautatieaseman vieressä sijaitsee Vantaan kaupunginmuseo, ja taiteen ystäville näyttelyitä tarjoavat Gjutars sekä Galleria K. Alueen tunnetuin kohde on Tiedekeskus Heureka, jonka näyttelyt ja Verne-teatteri houkuttelevat kävijöitä kaikenikäisistä.





Sijainti

Kaikki lähellä

- | | |
|--|--|
|  Kauppa |  Koirapuisto |
|  Koulu |  Urheilupuisto |
|  Päiväkoti |  Teatterit |
|  Kirjasto |  Elokvateatteri |
|  Uimahalli |  Tiedekeskus Heureka |
|  Puisto | |
|  Vantaan kaupunginmuseo | |



Keravanjoen toisella puolella sijaitsee Tiedekeskus Heureka. Joenrantaan, aivan Heurekan viereen, on suunnitteilla uusi sauna-ravintola.



3. Kirjasto



11. Heureka



9. Naapurissa on teatterit



5. Lähin leikkipuisto Ävik

Silkkihymni on suunniteltu aidosti arkea varten



Kehitämme ja rakennamme koteja, joissa jokainen neliometri on harkittu huolella. Asukkaiden tarpeet ja toiveet ohjaavat suunnittelua, jotta koti tarjoaa täydellisen tasapainon toimivuuden ja mukavuuden välillä.

Jokaisen kodin tarpeet ovat erilaisia – siksi asuntojen pohjaratkaisuissa on panostettu erityisesti mukautuvuuteen ja muokattavuuteen. Huonevariaatiot on suunniteltu ennakkoon niin, että lisähuoneet ovat aina aidosti toimivia. Kun asuinhuone poistetaan, syntävä tila liittyy luontevasti osaksi oleskelutilaa.

Lähes kaikkiin asuntoihin on mahdollista valita oma sauna. Jos oma sauna ei ole tarpeen, taloyhtiön laadukas yhteissauna palvelee asukkaita, ja saunan tilalle voi valita valmiiksi suunnitellun, toimivan vaihtoehtoratkaisun.

Valoisuus on ollut Silkkihymnin keskeinen suunnitteluperiaate. Jokaisessa asunnossa on runsaasti julkisivupintaa ja reilusti aukotettuja ikkunoita. Alasaranoit, vaakajaolliset ikkunat yhdistävät yksityisyyden, käytännöllisyyden ja käyttöturvallisuuden tehokkaaseen luonnonvalon hyödyntämiseen.

Kookkaat, lasitetut parvekkeet liittyvät suoraan oleskelutiloihin ja tuovat lisää käytettävää tilaa ympäri vuoden. Suunnittelussa on huomioitu myös parvekkeiden varjostava vaikutus: ne eivät peitä kaikkia oleskelutilan ikkunoita, joten luonnonvalo pääsee sisään myös talven pimeimpinä kuukausina.

Oleskelutilat on suunniteltu mahdollisimman vapaasti kalustettaviksi. Ikkunoiden ja ovien huolellinen sijoittelu jättää riittävästi ehjää seinäpintaa erilaisille sisustusratkaisuille. Eteiset ovat selkeästi omia tilojaan – kotiin ei astuta suoraan keittiöön tai olohuoneeseen. Sisäänkäynneissä on väljyyttä arjen tarpeisiin, olipa kyse kauppakasseista, lastenrattaista tai talvivaatteista.

Silkkihymni on koti ihmisille, jotka arvostavat laadukasta arkea. Kodit mukautuvat elämän eri vaiheisiin – ja jokainen ratkaisu tukee sujuvaa, viihtyisää ja valoisampaa asumista.

Julius Kulppi,
kehitysarkkitehti
Fira



Visualisointi Silkkikorttelin sisäpihalta



Visualisointi taloyhtiön talosaunasta



Visualisointi kodinhoituhuoneesta



Visualisointi asunnon E 01 sisäpihasta



Visualisointi pääsisäänkäynnistä

Arkkitehdin sanat

Asunto Oy Vantaan Tikkurilan Silkkihymni



Suunnittelun keskeisenä teemana oli ottaa arvokas paikka haltuun tinkimättömällä ja ajattomalla tyyllillä, joka säilyttää arvonsa.

Korttelista rakennetaan selkeästi tunnistettava yhtenäinen kokonaisuus, jolla on oma vahva, moderni identiteettinsä. Mittakaava- ja materiaalivalinnoillaan se samalla kutoo lempeästi yhteen Kielotien varren suuren mittakaavan ja Silkkitehtaan pienimittakaavaisen historiallisen miljöö.

Rakennuksen arkkitehtoninen muototeema on korkean kaupunkimaisen jalustan päälle nostetut selkeät rakennuskappalet. Rakennuksen materiaalipaletti on korostetun pelkistetty: paikalla muurattua rouheaa, hillityn sävyistä tiiltä, mustia graafisia yksityiskohtia ja tammen sävyisiä puisia viimeistelyjä.

Jalusta koostuu muotoiltujen tiilipilasterien ja suurten näyteikkunoiden rytmistä. Näyteikkunoita ja sisäänkäyntejä on lisäksi korostettu viistettyjen, linjakkaiden katoslippojen ja valoviivojen avulla. Sisäänkäynnit on vedetty selkeästi katasosta sisään esteettömän ja turvallisen kulkemisen takaamiseksi.

Porrashuoneeseen on järjestetty kulku sekä urbaanisti suoraan kadulta että rennosti sisäpihalle. Kadun paraatissisäänkäyntiin on muodostettu kuusi metriä korkea, juhlava ja valoisa aulatala.

Pihan toimintoja yhdistää suojaavien istutusten reunustama rennosti mutkitteleva piharaitti, joka jatkuu esteettömästi korkeatasoiseen, maatiilellä päällystettyyn katuaukiioon. Keskieurooppalaista tunnelmaa henkivältä aukiolta on saumaton yhteys sekä viereiseen Silkkitehtaan historialliseen miljööseen että Tikkurilankosken virkistysreiteille. Uusi pikaratikkalinjakin tulee kulkemaan aivan talon nurkalta.

Huoneistojen suunnittelussa tavoitteena on ollut muuntojoustavuus, monipuolinen kalustettavuus ja avarat näkymät ympäristöön. Huoneistoihin on valmiiksi suunniteltu vaihtoehtoisia tilajärjestelyjä tukemaan erilaisia tarpeita ja elämäntapoja. Jokaisesta eteisestä on avattu näkymälinjoja ulos asti. Lasitetut parvekkeet on mitoitettu reilun kokoisiksi ja valoisiksi.

Maantasokerroksessa on esteettömästi mitoitettu saunatala sekä valoisa kerho/etätyötila omalla suojaavalla, laadukkaan materiaalein viimeistellyllä patiollaan. Autohallista on suora yhteys Silkkihymnin porrashuoneeseen. Hallin yhteyteen on sijoitettu helpokäyttöisiä ja runkolukittavia pyöräsäilytystiloja, tavarapyörille mitoitettuja paikkoja unohtamatta!

Sauli Kosonen, pääsuunnittelija, Arkkitehti SAFA
Arkkitehtitoimisto Graadi Oy



Visualisointi Tikkurilan Silkkihymnin julkisivusta

Tikkurilan Silkkihymni

ASUNTOYHTIÖ

Asunto Oy Vantaan Tikkurilan Silkkihymni sijaitsee Vantaan Tikkurilassa, osoitteessa Silkkitehtaantie 4, 01300 Vantaa. Yhtiö koostuu yhdestä omistusasuntokerrostalosta, jossa on kahdeksan asuinikerrosta, parvikerros sekä maanalainen kellarikerros. Rakennuksessa on yksi porrashuone ja hissi. Yhtiöön kuuluu asuntojen lisäksi kaksi liiketilaa, joista toinen ravintolavarauksella.

Arvioitu valmistuminen on syksyllä 2027.

TONTTI JA ASEMAKAAVA

Yhtiö sijaitsee omistustontilla (kiinteistötunnus 92-61-97-3). Alueella on vahvistettu asemakaava, kaavasta saa lisätietoja Vantaan kaupungilta kartta.vantaa.fi

HUONEISTOT (alustavat)

2 h+kt	44,0 m ²	3 kpl
2 h+kt	50,5 m ²	1 kpl
2 h+kt+s	53,0 m ²	4 kpl
2-3 h+kt+s	61,5 m ²	7 kpl
2-3 h+kt+s	66,5 m ²	7 kpl
2-4 h+kt+s	70,5 m ²	7 kpl
3-5 h+kt+s	98,0 m ²	5 kpl
Yhteensä 34 huoneistoa		

LIIKETILAT (alustavat)

LT1	39,0 m ²	1 kpl
LT2	123,0 m ²	1 kpl (ravintolavarauksella)

ARKKITEHTISUUNNITTELU

Arkkitehtitoimisto Graadi Oy

RAKENNUTTAJA

Silkinkulman Kehitys Oy

PÄÄURAKOITSIJA

Fira Rakennus Oy

PARVEKKEET

Kaikissa asunnoissa on oma lasitettu parveke. Lasitus lisää parvekkeen käyttömahdollisuuksia eri vuodenaikoina, mutta parvekkeet ovat vapaasti tuulettuvia.

YHTEISET JA TEKNISET TILAT

Taloyhtiön yhteiset ja tekniset tilat sijaitsevat pääosin rakennuksen maantaso- ja kellarikerroksessa. Asukkaiden käytössä ovat ulkoiluväline- ja lastenvaunuvarastot, huoneisto-kohtaiset lämpimät irtaimistovarastot (yksi kpl/asunto) sekä talopesula ja kuivaushuone. Lisäksi yhtiössä on viihtyisiä kerhotila saunaosastoineen sekä väestönsuoja, johon on sijoitettu osa irtaimistovarastoista.

PIHA-ALUE JA YMPÄRISTÖ

Piha-alue on suunniteltu viihtyisäksi ja toiminnalliseksi kokonaisuudeksi erillisen pihasuunnitelman mukaisesti. Sisäpihalla sijaitsee pelastustie, ja piha palvelee korttelin asukkaiden yhteistä oleskelua ja arjen toimintoja.

AUTOPAIKAT

Autopaikkoja on yhteensä 21 pihakannen alaisessa pysäköintihallissa, jonne on suora kulkuyhteys sekä hissillä että portaita pitkin. Autopaikat myydään erillisinä osakkeina. Kaikki paikat on varustettu sähköauton latausvalmiudella (ilman latauslaitteita), ja autopaikan omistaja voi halutessaan hankkia ja asentuttaa latauslaitteen omalle paikalleen. Kortteliin toteutetaan lisäksi yhdeksän vieras- ja kolme huoltoautopaikkaa.

Autopaikat varataan asunnonostajille varausjärjestyksessä, joten kannattaa toimia ajoissa. Paikkoja on varattu ensisijaisesti yli 70 m² huoneistojen ostajille (1 kpl/huoneisto). Lisäksi 61,5 m² ja 66,5 m² huoneistoille on varattu kummallekin yhteensä 3 autopaikkaa (1 kpl/huoneisto), ja kaksioille yhteensä 3 autopaikkaa (1 kpl/huoneisto).

Mikäli suurempien huoneistojen ostajat eivät osta autopaikkaa, vapautuvat autopaikat tarjotaan pienempien huoneistojen ostajille.

ENERGIA JA TALOTEKNIikka

Rakennus toteutetaan A-energialuokkaan. Asuntojen lämmitys ja viilennys toteutetaan maalämpöön liitetyllä vesikiertoisella lattialämmitys- ja -viilennysjärjestelmällä. Kylpyhuoneissa on lisäksi sähköinen lattialämmitys. Asunnoissa on huoneistokohtainen ilmanvaihto lämmön talteenotolla sekä huoneistokohtainen vedenmittaus. Asunnoissa on varaus ilmalämpöpumpulle. Varaus on huomioitu suunnitelluvaiheessa ja mahdollistaa viilennyskäyttöön tarkoitetun ilmalämpöpumpun asentamisen myöhemmin asukkaan/yhtiön toimesta ilman merkittäviä rakenteellisia muutostöitä. Ratkaisut tukevat energiatehokasta ja miellyttävää asumista ympäri vuoden.

NETTIYHTEYS JA KAAPELI-TV

Yhtiö on liitetty kaapeli-TV-järjestelmään, ja asunnoissa on laajakaistainen tietoliikennekaapelointi.

Tikkurilan Silkkihymnin huippukohtat



Tukevasti omalla tontilla

Oma tontti merkitsee vakautta ja varmuutta. Silkkihymnissä sijoitat kotiin, jonka arvo lepää vahvalla pohjalla – kirjaimellisesti.



Fiksusti suunnitellut ja muokattavat asuntopohjat

Silkkihymnin asuntopohjissa ei ole hukkatilaa. Ne on suunniteltu niin, että jokainen neliö palvelee asukastaan. Huonejärjestystä on helppo mukauttaa omaan elämäntyyliin sopivaksi.



Avarat ja valoisat asunnot

Suurista ikkunoista tulviva luonnonvalo tekee kodista ilmavan ja kutsuvan. Monet asunnoista avautuvat myös useampaan ilmansuuntaan.



Maalämpö tuo mukavuutta ja säästää – ympäristöä unohtamatta

Silkkihymnin kodit lämpiävät ja viilenevät energiatehokkaasti maalämmöllä. Se tarkoittaa pienempiä asumiskuluja, miellyttävää sisälämpötilaa vuoden ympäri ja vähähiilistä asumista, jossa mukavuus ja vastuullisuus kulkevat käsi kädessä.



Lattialämmitys

Silkkihymnin kodeissa tasainen lattialämmitys hellii varpaita. Ja mikä parasta, kun patterit eivät vie tilaa seiniltä, sisustaminen on vapaampaa ja kodin ilme pysyy selkeänä.



Lasitettut parvekkeet jokaisessa asunnossa

Lasitettu parveke on kuin lisähuone, jota käytät läpi vuoden. Aamukahvit keväisesä auringossa, kesäillallinen lämpimänä kesäiltana tai syyslukuhetki sateelta suojassa. Tämä on sinun paikkasi hengähtää.



Liikenneyhteydet kotikulmilta

Tikkurilan sijainti tarjoaa erinomaiset liikenneyhteydet, mikä tekee alueesta houkuttelevan. Juna-asemalle kävelet reilussa viidessä minuutissa. Junalla liikut vaivattomasti – Helsingin keskustaan noin 15 minuutissa ja lentoasemalle alle 10 minuutissa. Rakenteilla olevan Vantaan ratikan Silkkitehtaan pysäkki tulee tien toiselle puolen – miten kätevää!

Koti kuin sinulle tehty

Autamme sinua luomaan kodin, joka mukautuu elämäntyyliisi. Kolmen selkeän askeleen avulla saat muokattua juuri omiin tarpeisiisi sopivan kodin.



1 Sinun kotisi tarpeet

Mieti, miten haluat asua. Kokkaatko paljon, syötkö usein yhdessä isommalla porukalla tai tarvitsetko kodissa tilaa etätöille tai harrastuksille? Kun tunnistat arjen tarpeesi, löydät niihin parhaiten sopivan ratkaisun.

2 Valitse huoneisto ja pohjaratkaisu

Tutustu huoneistopohjiin ja vertaile eri pohjavariaatioita. Isompiin asuntoihin voit valita esimerkiksi erillisen makuuhuoneen tai avoimemman tilaratkaisun. Saunan tilalle voit halutessasi valita kodinhoituhuoneen tai vaatehuoneen. Kaikki esitetyt pohjamuutokset sisältyvät hintaan, kun valinta tehdään ennen rakentamisen alkamista.

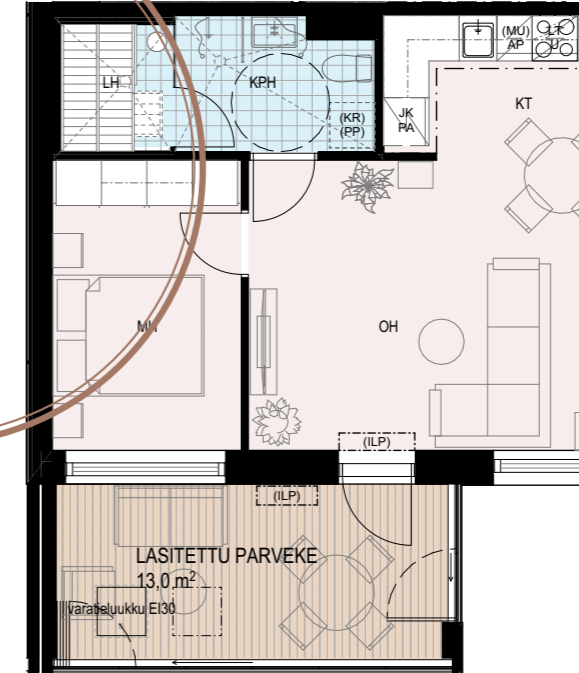
3 Valitse materiaalit

Viimeistele kotisi ilme valmiista sisustusteemoista tai yhdistele materiaaleja vapaasti oman tyylii mukaan. Laaja, asunnon hintaan sisältyvä pintamateriaalivalikoima takaa, että löydät kotiisi juuri oikeat sävyt ja pinnat. Lisähintaiset valinnat laajentavat valikoimaa entisestään.

Vaihtoehto 1.

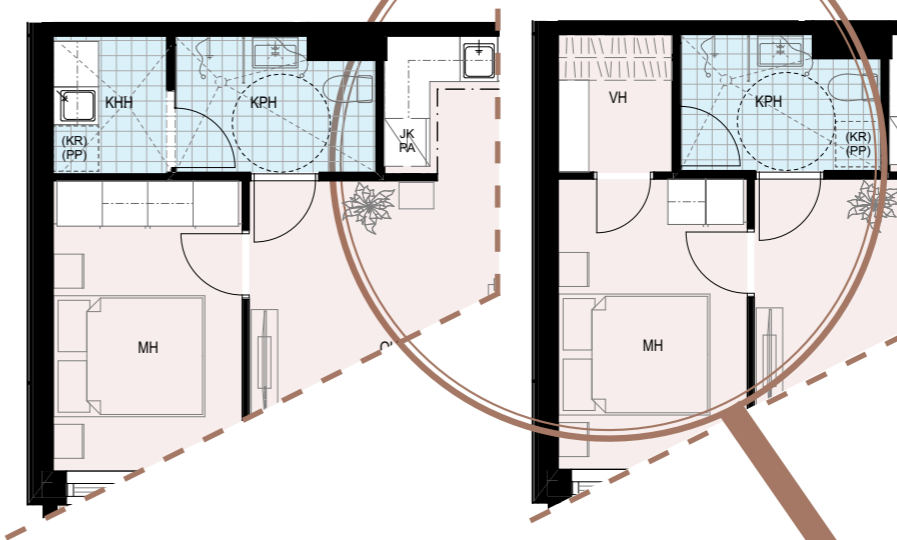
”

Muokkaa kodin tilat arkeesi sopivaksi. Voit valita saunan tilalle kodinhoituhuoneen tai vaatehuoneen.

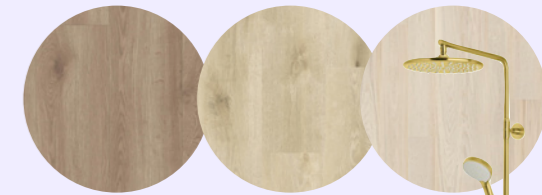


Vaihtoehdot 2. ja 3.

Kaikki esitetyt pohjamuutokset sisältyvät asunnon hintaan, kun valinta tehdään ennen rakentamisen alkamista.



Valintojen tekeminen on kuin karkki-kaupassa: minkä väriset keittiön kaapit, millainen lattia, entä kylpyhuoneen hanat, kaakelit ja seinäsävyt? Laaja materiaalivalikoima antaa vapauden luoda juuri sinun näköisesi koti, mahdollisuudet ovat lähes rajattomat!



Sisustusteemat



Hehku-sisustusteema

Haluamme, että asunnostasi tulee juuri sinun kotisi – paikka, jossa viihtyminen on helppoa ja jokainen yksityiskohta tuntuu omalta. Silkkihymnissä sinulla on runsaasti mahdollisuuksia vaikuttaa kotisi ilmeeseen: käytössäsi on laaja valikoima hintaan sisältyviä materiaaleja, ja lisävalinnoilla voit luoda täysin uniikin kokonaisuuden.

Henkilökohtainen sisustustapaaminen asiantuntijamme kanssa tarjoaa vinkkejä ja inspiraatiota valintojen tueksi. Tarkemmat tiedot materiaaleista löydät erillisestä Lookbook-esitteestä.

Valikoimissamme on neljä asunnon hintaan sisältyvää sisustusteemaa, joita voit yhdistellä vapaasti keskenään oman makusi mukaan. Mikäli valmiista vaihtoehdoista ei löydy juuri sinulle sopivaa ratkaisua, lisähintaiset valinnat tuovat runsaasti lisää mahdollisuuksia personointiin. Asukassivuston verkkokaupasta löydät laajan tuotevalikoiman, josta löydät varmasti omaan kotiisi sopivat materiaalit ja yksityiskohdat.



Kuiskaus



Onni



Vapaus

Mikä on sinun silmäsi miellyttävä sisustusteema?



Rohkeus



Lumous



Uni

Katso kaikki
sisustusvalinnat
Silkkihymnin
Lookbook-
esitteestä!

Polku uuteen kotiin

Olemme koonneet tälle aukeamalle uudisasunnon ostamisen keskeiset vaiheet. Selkeä kokonaisuus auttaa sinua etenemään luottavaisin mielin. Kerromme, miten etenet varauksesta muuttoon ja missä kohtaa voit vaikuttaa tulevaan kotiisi. Kuljemme rinnallasi koko matkan ajan, jotta uusi kotisi tuntuu kodilta jo ennen muuttoa.

Tutustu valikoimaan ja varaa asunto

Tutustu Tikkurilan Silkkihymnin asuntovalikoimaan [firakotona.fi/silkkihymni](https://www.firakotona.fi/silkkihymni) – löydä koti, joka sopii arkeesi. Tarvittaessa myyntimme auttaa sinua valitsemaan juuri sinulle sopivan kodin valmiista asuntopohjavaihtoehdoista.

Ennakkomarkkinointi

Ennakkomarkkinoinnissa kohde esitellään ennen rakentamisen aloitusta. Sen avulla varmistetaan kiinnostus ja voidaan vielä hienosäätää suunnitelmia ostajien tarpeiden mukaan, mikä nopeuttaa rakentamisen käynnistymistä.

Varaaminen

Voit lähettää varauspyynnön verkossa tai ottaa suoraan yhteyttä asuntomyyjään. Varauspyynnön jälkeen täytät ja allekirjoitat varauslomakkeen. Varaus antaa sinulle etuoikeuden asunnon valintaan ennen myynnin alkamista. Varausmaksu on 2 500 euroa, joka hyvitetään kauppahinnassa tai palautetaan peruutustilanteessa. Varaus ei sido lopulliseen ostopäätökseen, ja asunnot myydään varausjärjestyksessä.

Uudisasunnon ostaminen

Ostaminen etenee selkeästi varauksesta kaupantekoon ja kodin valmistumiseen. Sinulla on aikaa tutustua asiakirjoihin ja tehdä päätöksiä rauhassa. Aikainen varaaminen mahdollistaa myös vaikuttamisen sisustusratkaisuihin.

Turvallinen asuntokauppa ja maksaminen

Sitova myynti alkaa, kun lain edellyttämät turva-asiakirjat ja vakuudet on asetettu ja RS-pankki on hyväksynyt ne.

Materiaalivalinnat ja osaksmuutostyöt

Rakennusvaiheessa voit vaikuttaa kotisi sisustukseen valitsemalla materiaaleja ja muutostöitä. Tutustu Silkkihymnin materiaaliesitteeseen verkossa.

Osakkeenostajien kokous

Kun vähintään neljäsosa asunnoista on myyty, kutsumme ostajat yhteiseen kokoukseen. Saat ajankohtaista tietoa rakentamisesta ja tapaat tulevia naapureitasi. Kokouksessa osakkeenostajilla on yhdessä niin päättäessään mahdollisuus valita rakennustyön tarkkailija ja tilintarkastaja.



Seuraa rakentamisen edistymistä

Voit seurata rakentamisen edistymistä kuukausittain lähetettävän Fira Kotona asukaskirjeen välityksellä. Pääset seuraamaan uuden kotisi valmistumista vaihe vaiheelta. Kun rakennustyö on edennyt riittävän pitkälle, tarjoamme mahdollisuuden tutustua työmaahan paikan päällä järjestettävällä työmaan tutustumiskäynnillä.

Asunnon tarkastus ja vastaanotto

Ennen muuttoa pääset tutustumaan uuteen kotiisi muuttotarkastuksessa, joka järjestetään yleensä 1–2 kuukautta ennen muuttopäivää. Tarkastuksessa käydään yhdessä läpi asunto mahdollisten vikojen ja puutteiden varalta, ja kaikki havaittavat asiat pyritään korjaamaan ennen muuttoa. Samalla saat henkilökohtaista opastusta kodin laitteisiin ja tekniikkaan, jotta uuden kodin arki sujuu helposti ja vaivattomasti heti ensimmäisestä päivästä lähtien.

Muutto uuteen kotiin

Ilmoitamme sitovan muuttopäivän heti sen varmistuttua. Noin kuukautta ennen valmistumista saat muuttokirjeen. Kun asunto on valmis ja maksut suoritettu, luovutamme avaimet ja omistusoikeus siirtyy sinulle. Sähköisessä muodossa toimitettava kodinkansiosta löydät kaikki tärkeät ohjeet ja asiakirjat.

Yhtiökokous ja hallinnon luovutus

Noin kolmen kuukauden kuluttua valmistumisesta järjestetään hallinnonluovutuskokous, jossa taloyhtiön hallinto siirtyy osakkaille.

Vuositarkastus

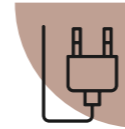
Vuositarkastus pidetään 12–15 kuukauden kuluttua talon valmistumisesta, jossa mahdolliset virheet ja puutteet kirjataan. Rakentaja vastaa mahdollisista korjauksista, jotta voit asua huoletta.



Koteja, joissa vastuullisuus ja viihtyvyys kohtaavat

Rakennamme kestäviä koteja tulevaisuutta varten. Tavoitteenamme on tehdä rakentamisesta sujuvampaa ja kestävämpää – nopeammin ja kerralla oikein. Fiksu suunnittelu ja tehokas toteutus vähentävät ympäristökuormaa, lisäävät viihtyvyyttä ja parantavat arjen laatua. Näin syntyvät kodit ja elinympäristöt, jotka kestävät aikaa ja tukevat sekä ihmisten että luonnon hyvinvointia.

Kohti hiilivapaata rakentamista



Vihreä sähkö & uusiutuvan energian käyttö työmaalla

Käytämme työmaillamme ensisijaisesti alkuperätodennettua uusiutuvaa sähköä. Mittaamme ja seuraamme työmaakohtaisesti kulutetun ostoenergian työmailtamme.

Työmaan lämmitys pyritään toteuttamaan fossiilivapailla lämmitysmuodoilla sekä pyritään kytkeytymään kohteen lopulliseen lämmitysjärjestelmään mahdollisimman varhaisessa vaiheessa.



Jätteiden kierrätys rakennustyömaalla

Rakennus- ja purkujätteiden määrän vähentäminen ja kierrätysasteen parantaminen ovat keskeisiä tavoitteita ympäristötyössämme. Ennaltaehkäisemme materiaalihukan syntyä ja varmistamme, että rakennusjätteet kierrätetään korkeatasoisesti. Pieni jätemäärä ja lajittelu on kustannustehokasta ja säästää luontoa. Firan työmailla lajitellaan parhaillaan yli 17 jätelajiketta. Kaikki alkavat työmaamme laativat ympäristösuunnitelman, joka huomioi myös työmaan jätehuollon, mutta myös työmaan ympäristövastuun johtamisen kokonaisuutena.

Vuonna 2025 rakennus- ja purkujätteiden kierrätysasteemme oli 91,9 %.



Asunnoistamme lasketaan hiilijalanjälki

Toteutamme hiilijalanjälkilaskennan kaikille asuntokohteille. Kaikkiaan olemme laskeneet hiilijalanjäljen kymmenille kohteille. Sovellamme laskennassamme Ympäristöministeriön laskentamenetelmää.

Tikkurilan Silkkihymnissä asut energiatehokkaasti ja vastuullisesti



A-energialuokka

Energiatehokkaat rakennukset ovat ympäristöystävällisiä ja säästävät rahaa energiakustannuksissa. Rakennamme kaikki uudet kuluttajamyyntiin tulevat kohteemme A-energialuokkaan.



Aurinkopaneelit

Aurinkopaneelin tuottama omavarainen energia hyödynnetään kiinteistön sähkönkulutuksessa.



Maalämpö

Maalämpö tuo mukavuutta ja säästää – ympäristöä unohtamatta. Asuntojen lämmitys ja viilennys toteutetaan maalämpöön liitettyllä vesikiertoisella lattialämmitys- ja -viilennysjärjestelmällä.



Vettä säästävät hanat ja kodinkoneet

Fira-kodeissa jokainen vesipiste on suunniteltu ympäristöä ja kukkaroa ajatellen. Vettä säästävät hanat, suihkut ja kodinkoneet vähentävät turhaa kulutusta ilman, että käyttömukavuudesta tingitään. Astianpesukoneet optimoivat vedenkäytön automaattisesti, ja hanat on varustettu virtaamanrajoittimilla, jotka säästävät jopa 30 % vettä per käyttökerta.



Kotien ja taloyhtiöiden kierrätysratkaisut

Fira kodeissa asukkailla on helpot ja ympäristöystävälliset tavat kierrättää jätteitä.

Julkisivut

Julkisivu luoteeseen



Julkisivu koilliseen



Julkisivu kaakkoon



Julkisivumateriaalit:

TIILI
Sävyissä Musta "Grafiitinmusta",
Harmaa "Graniitti makasiini",
Ruskea "Terva retro"

TIILILAATTA
Sävyissä ruskea "Terva retro"

BETONI
Sävyissä maalattu ruskea,

METALLI, ikkunat, räystäät,
IV-laitteet, pellitykset
Sävyissä musta, harmaa ja
ruskeanmusta

LASI
kirkas lasi

PUU
puuverhous, kuultokäsittely
tammen sävyyn

Väliaikainen melu/työmaa-aita:
havuvaneri, kuultokäsittely
tammen sävyyn

Väliaikainen suoja-aita ja jätekatos:
Pystyrima-aita, läpinäkyvä,
kuultokäsittely tammen sävyyn

KUITUSEMENTTILEVY
musta, läpivärjätty verhouslevy
tammen sävyyn

Julkisivu kaakkoon
Silkkitehtaantielle



Julkisivut

Julkisivu luoteeseen



Julkisivu koilliseen



Julkisivu kaakkoon



Julkisivumateriaalit:

TIILI
Sävyissä Musta "Grafiitinmusta",
Harmaa "Graniitti makasiini",
Ruskea "Terva retro"

TIILILAATTA
Sävyssä ruskea "Terva retro"

BETONI
Sävyssä maalattu ruskea,

METALLI
ikkunat, räystäät, IV-laitteet,
pellitykset. Sävyissä musta,
harmaa ja ruskeanmusta

LASI
kirkas lasi

KUITUSEMENTTILEVY
musta, läpivärjätty verhous-
levy

PUU
puuverhous, kuultokäsittely
tammen sävyyn

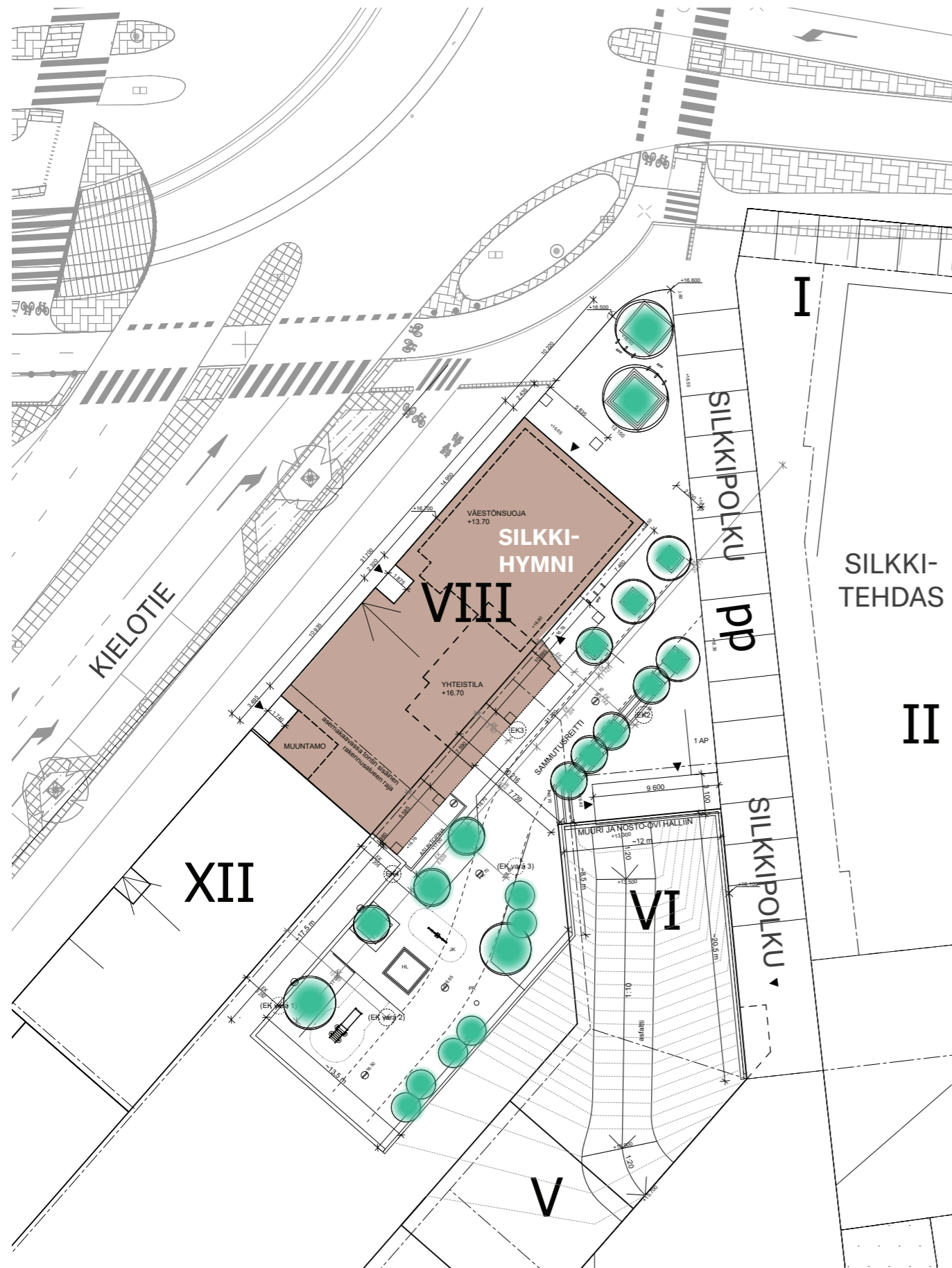
Väliaikainen melu/työmaa-aita:
havuvaneri, kuultokäsittely
tammen sävyyn

Väliaikainen suoja-aita ja jätekatos:
Pystyräma-aita, läpinäkyvä,
kuultokäsittely tammen sävyyn

Julkisivu kaakkoon
Silkkitehtaantielle



Asemapiirros

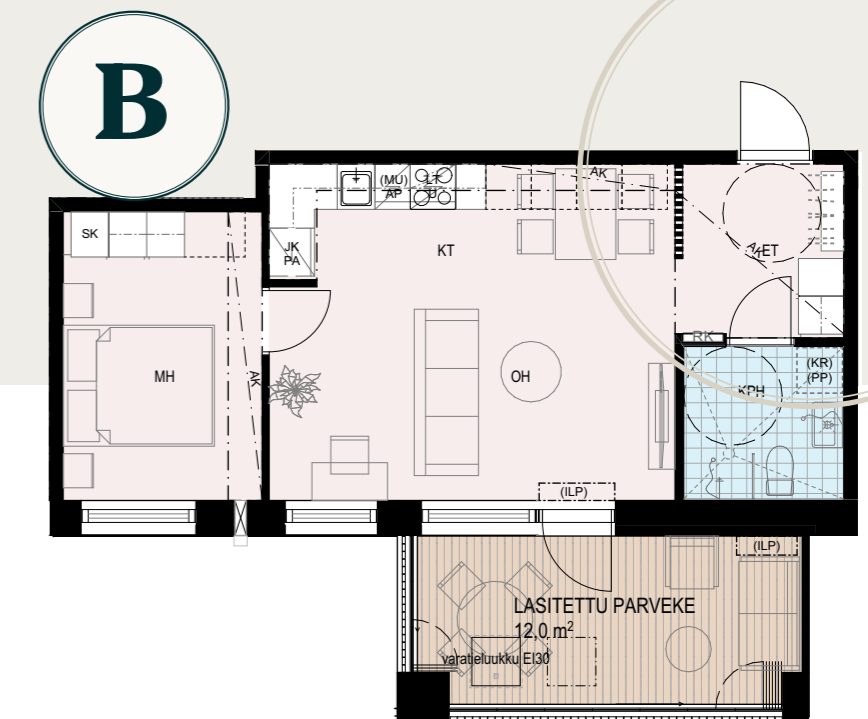
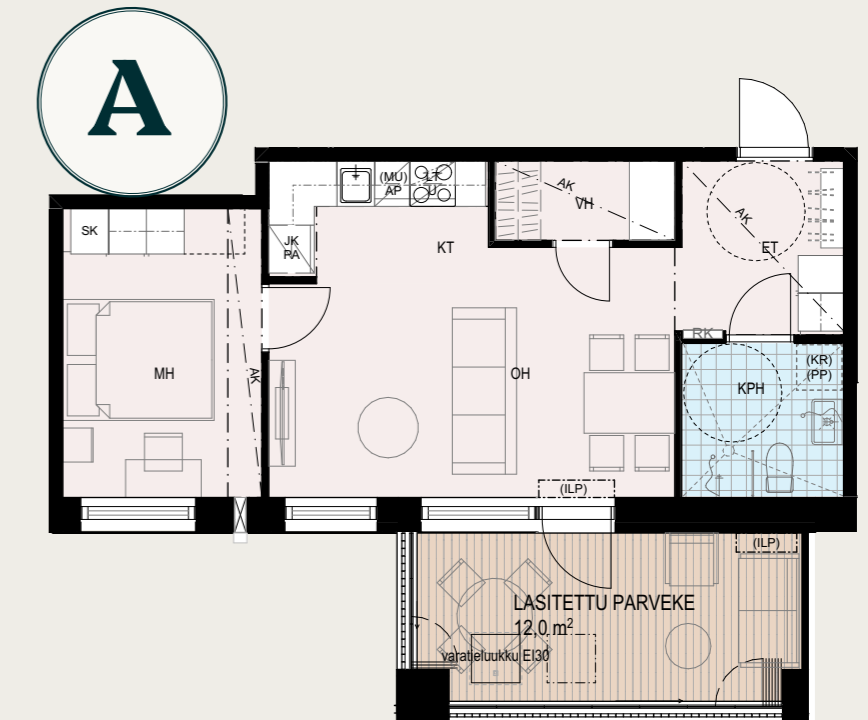


Pihapiirros



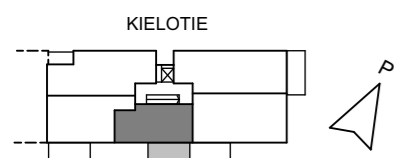
2 H + KT

E 02 1.5. kerros

44,0 m²

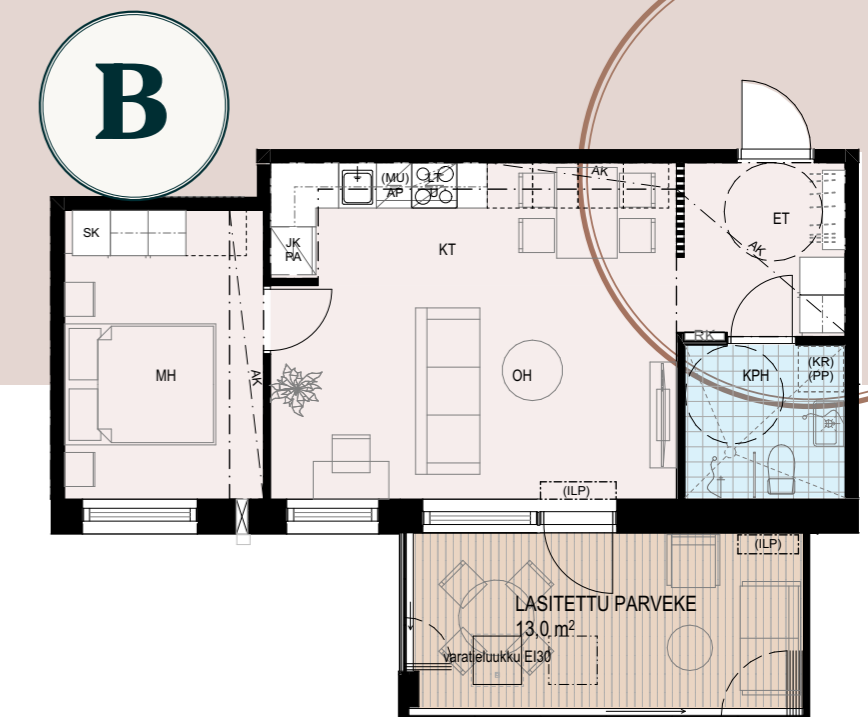
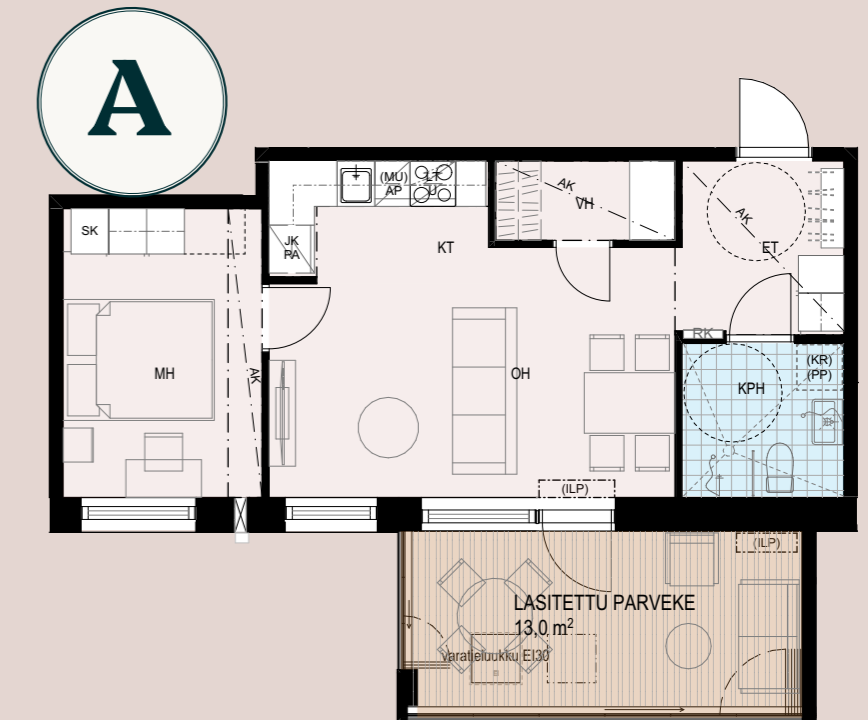
” Tässä kodissa vaihtoehdossa B eteinen on rajattu rimaseinällä, ja olohuoneeseen jää luonteva paikka työpisteelle. Vaihtoehdossa A on erillinen vaatehuone, ja työpiste sijoittuu makuuhuoneeseen.

Visualisointikuva. Taiteilijan näkemys 44,0 m²:n asunnon pohjaratkaisusta B. Pohjaratkaisun A visualisointi on esitetty seuraavalla sivulla.



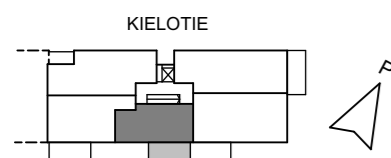
Mittakaava 1:100



2 H + KTE 05 2. kerros
E 10 3. kerros**44,0 m²**

” Tässä kodissa vaihtoehdossa A on erillinen vaatehuone, ja työpiste sijoittuu makuuhuoneeseen. Vaihtoehdossa B eteinen on rajattu rimaseinällä, ja olohuoneeseen jää luonteva paikka työpisteelle.

Visualisointikuva. Taiteilijan näkemys 44,0 m²:n asunnon pohjaratkaisusta A. Pohjaratkaisun B visualisointi on esitetty edellisellä sivulla.



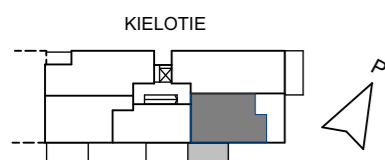
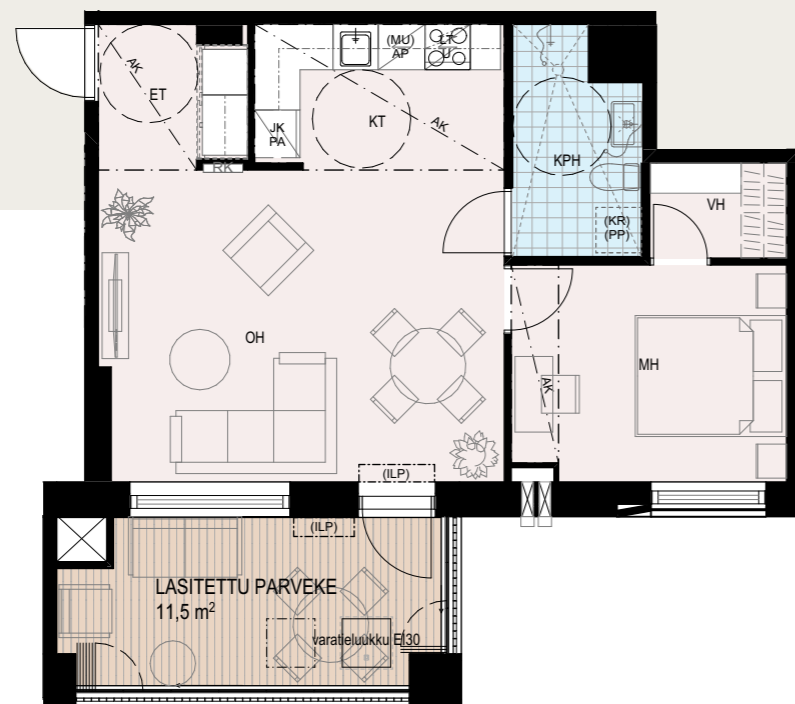
Mittakaava 1:100



2 H + KT

E 03 1.5. kerros

50,5 m²



Mittakaava 1:100 0 5

Visualisointikuva, taiteilijan näkemys 50,5 m²:n asunnosta.

” Tässä kodissa voit lisähintaan valita liukulasiseinän makuuhuoneen ja olohuoneen väliin, mikä tuo tilaan lisää avaruutta ja luonnonvaloa.



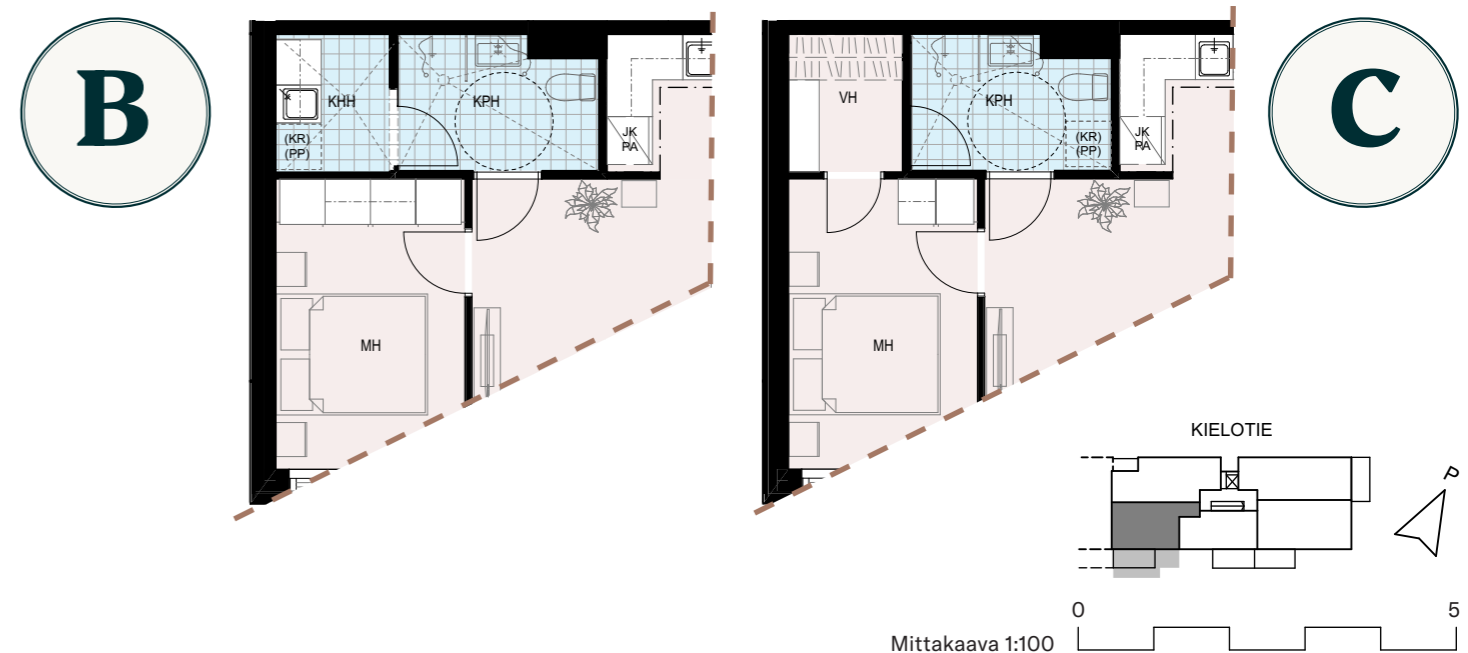
” *Uniikki koti viherpeukalolle! Lasitettu terassi tuo iloa pitkälle syksyyn, ja suojaisa, pieni oma piha tarjoaa puitteet kevyelle puutarhaharrastukselle.*



2 H + KT + S/KHH/VH

E 01 1. kerros

53,0 m²

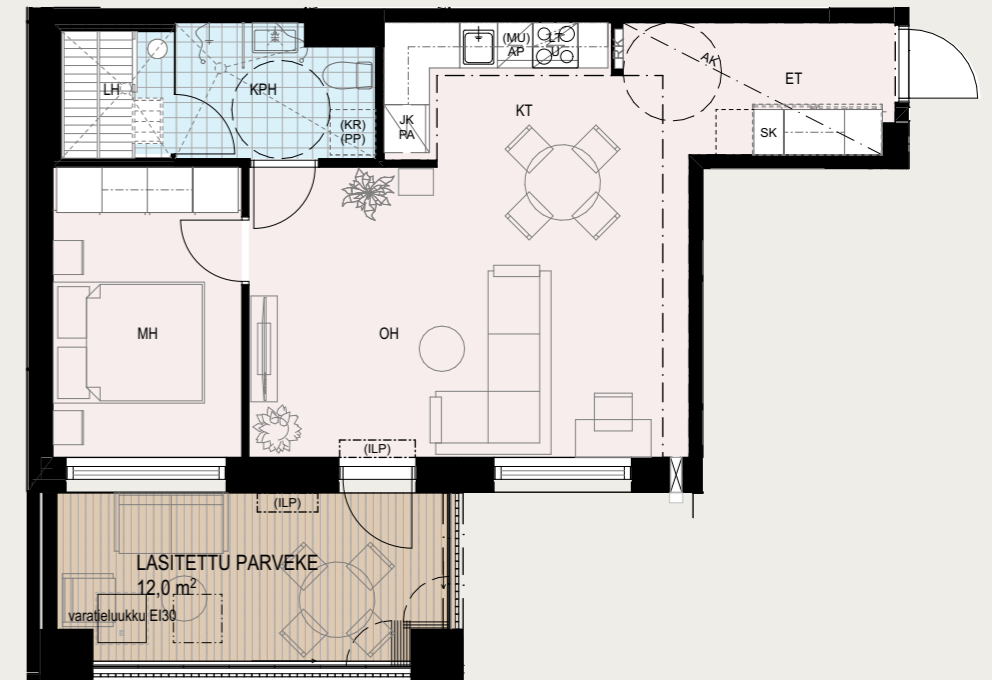


2 H + KT + S/KHH/VH

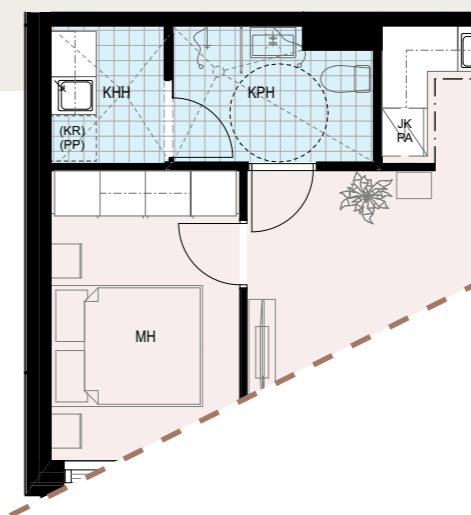
E 04 1.5. kerros

53,0 m²

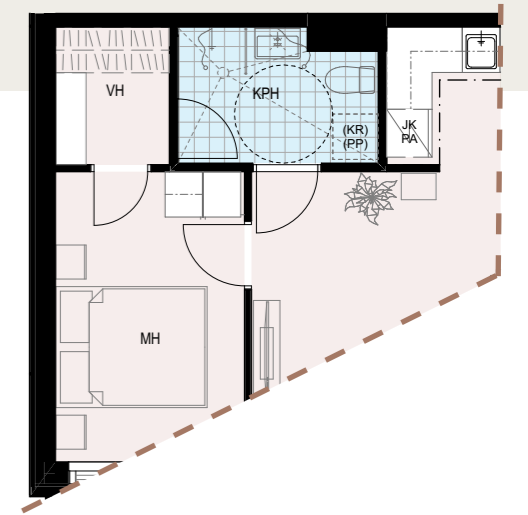
A



B

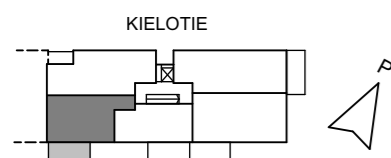


C



” Tässä kodissa voit valita saunan sijaan kodinhoituhuoneen tai vaatehuoneen ja muokata kodin juuri omaan arkeesi sopivaksi. Kaikki esitetyt pohjamuutokset sisältyvät asunnon hintaan. Kodinhoituhuoneen visualisoinnin löydät sivulta 41.

Visualisointikuva, taiteilijan näkemys 53,0 m²:n asunnosta.



Mittakaava 1:100



2 H + KT + S/KHH/VH

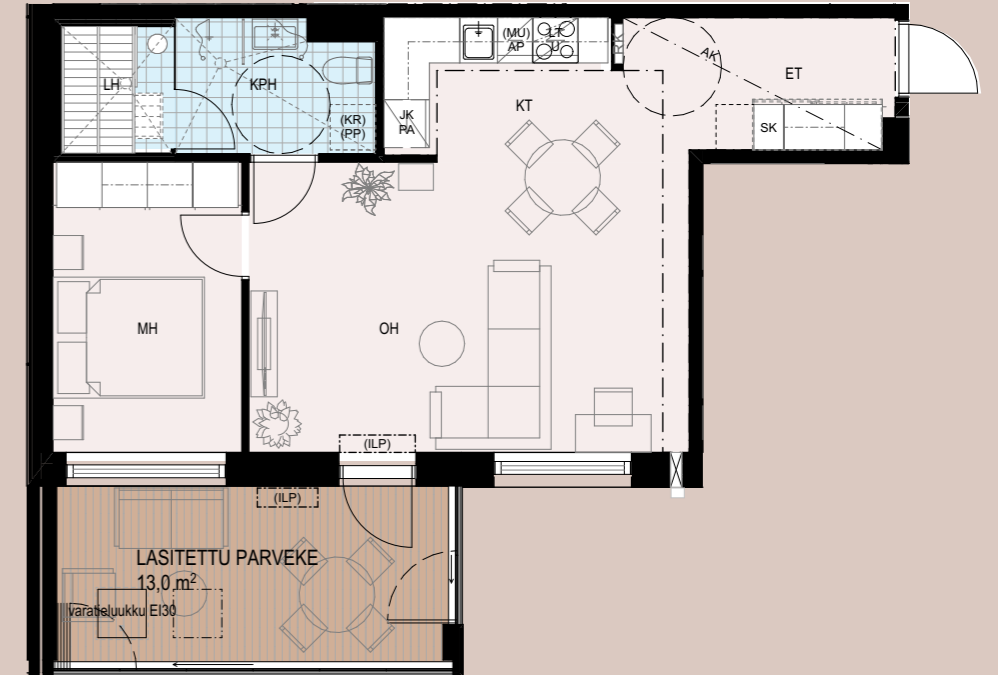
E 09 2. kerros

E 14 3. kerros

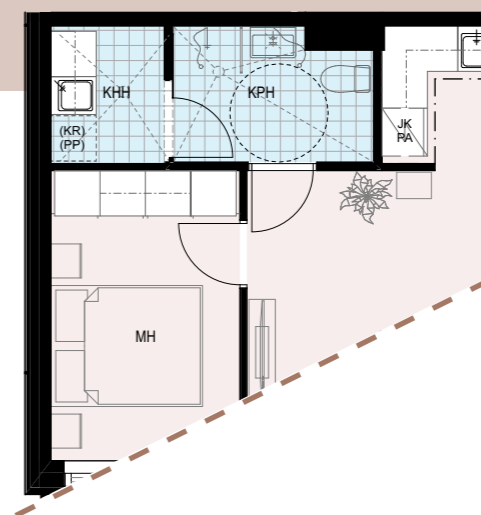
53,0 m²



A



B



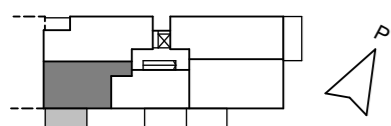
C



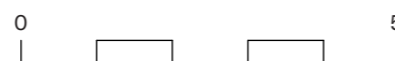
” Voit muokata kodin arjen mukaiseksi: jos arvostat saunaa, voit säilyttää sen, mutta halutessasi saunan tilalle voi valita kodinhoituhuoneen tai vaatehuoneen. Kaikki esitetyt pohjamuutokset sisältyvät hintaan, kun valinta tehdään ennen rakentamisen alkamista.

Visualisointikuva, taiteilijan näkemys 53,0 m²:n asunnosta.

KIELOTIE



Mittakaava 1:100



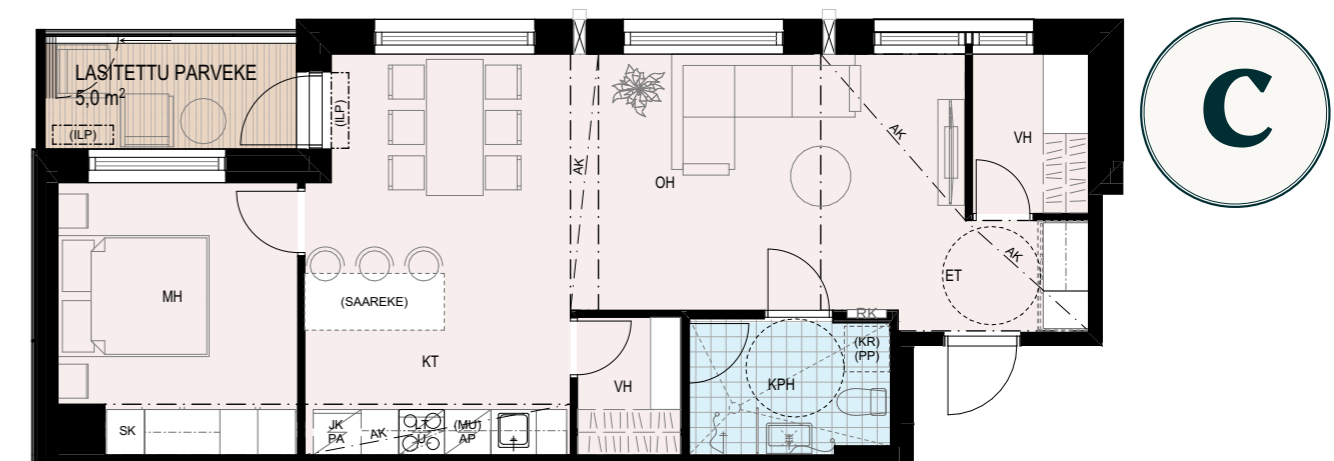
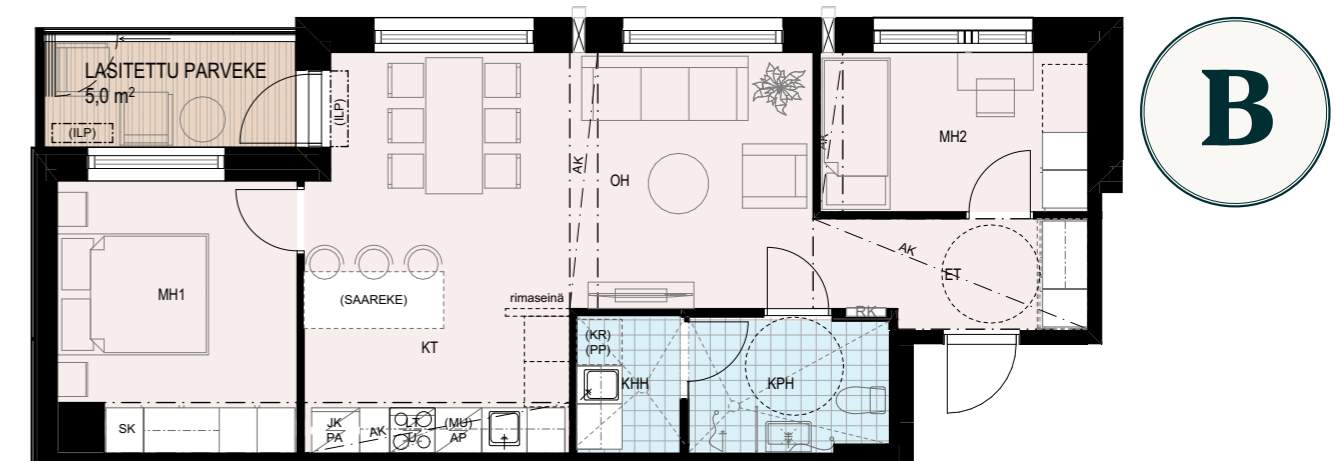
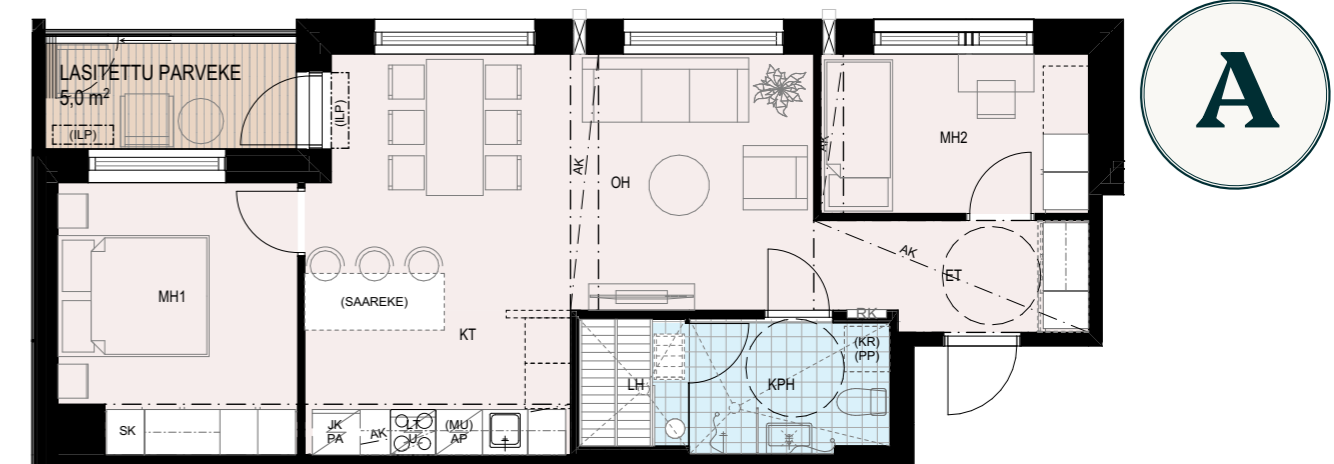


” Voit muokata kodin juuri omaan arkeesi sopivaksi. Haluatko lisää säilytystilaa vai kodinhoitohuoneen? Saunan tilalle voit valita joko vaatehuoneen tai kodinhoitohuoneen. Kaikki esitetyt pohjamuutokset sisältyvät asunnon hintaan, kun teet valinnan ennen rakentamisen alkamista.

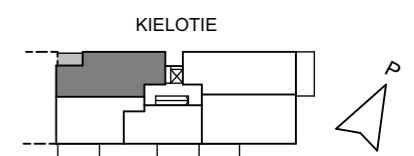


2-3 H + KT + S/KHH/VH 61,5 m²

E 08 2. kerros E 25 6. kerros
E 13 3. kerros E 29 7. kerros
E 17 4. kerros E 33 8. kerros
E 21 5. kerros



Mittakaava 1:100



2-3 H + KT + S/KHH/VH

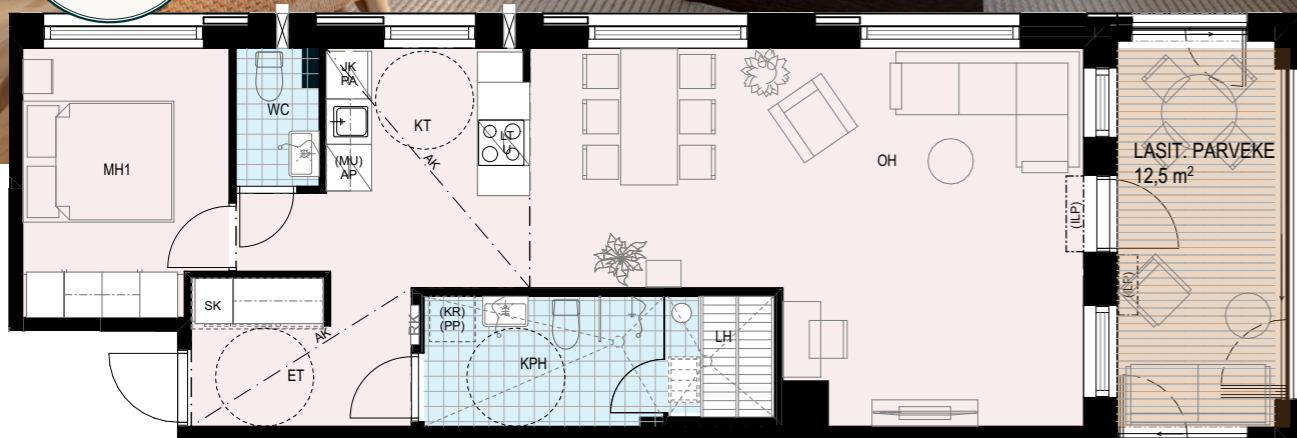
E 07 2. kerros E 24 6. kerros
E 12 3. kerros E 28 7. kerros
E 16 4. kerros E 32 8. kerros
E 20 5. kerros

66,5 m²

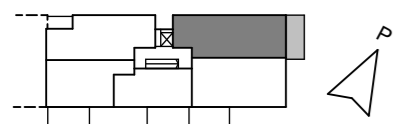
Visualisointikuva 66,5 m²:n asunnosta, vaihtoehto A.



A



KIELOTIE



Mittakaava 1:100



” Tästä 66,5 neliömetrin kodista on valittavissa viisi erilaista pohjaratkaisua. Tällä aukeamalla esitetyissä vaihtoehdoissa olohuoneen ja makuuhuoneen välinen seinä on poistettu. Katso muut pohjaratkaisut seuraavalta aukeamalta.



Visualisointikuva kylpyhuoneesta saunalla



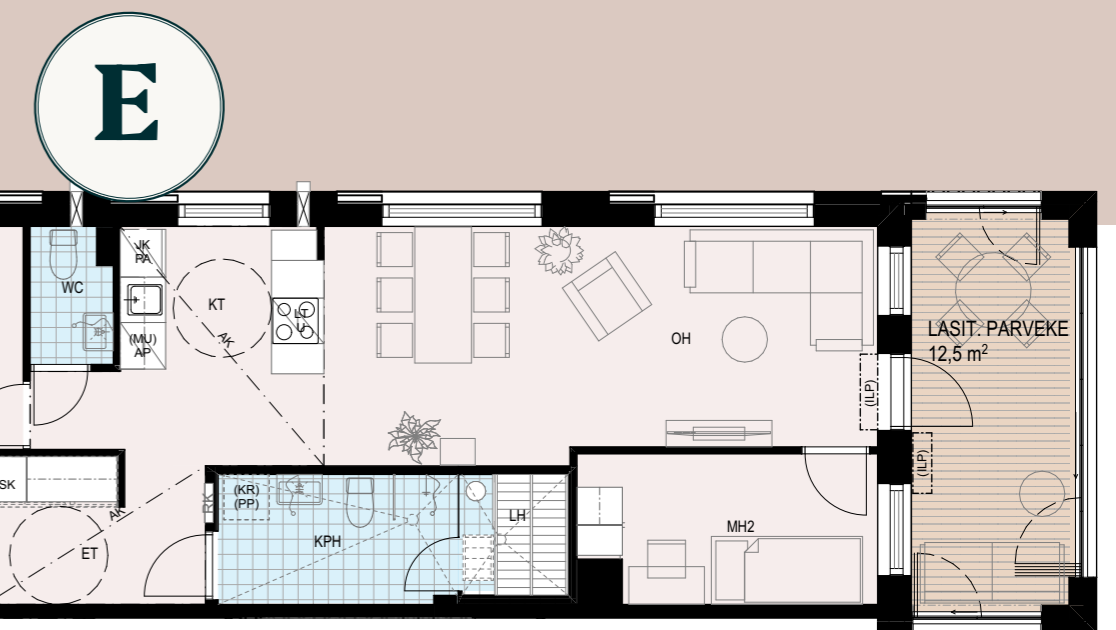
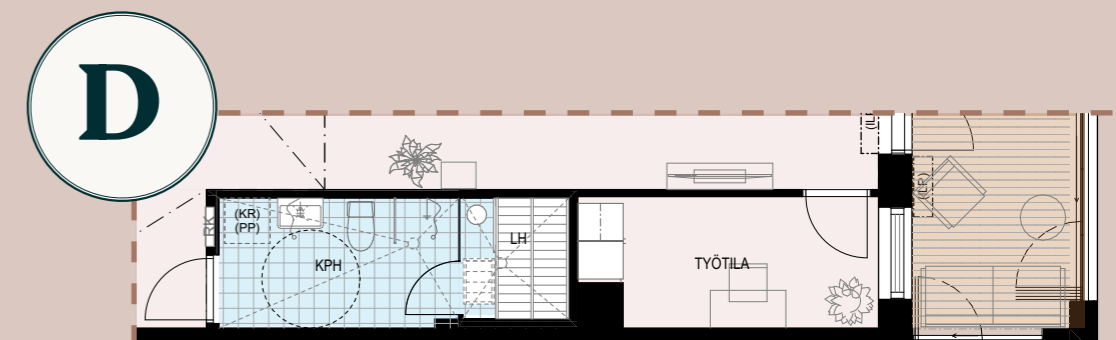
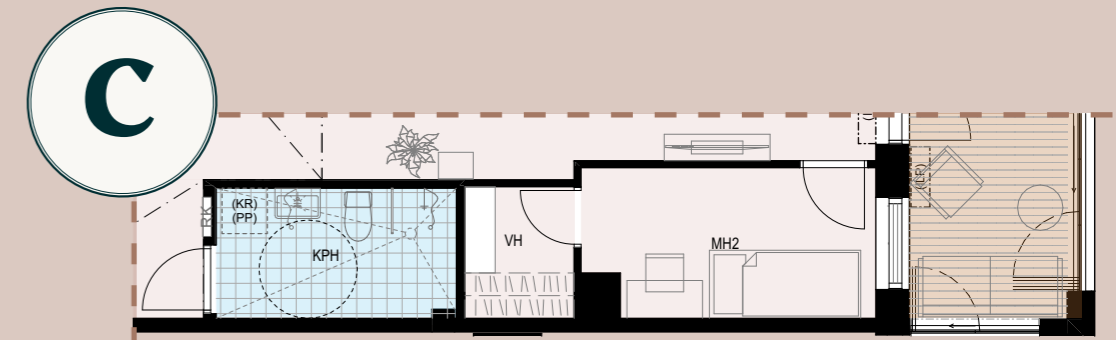
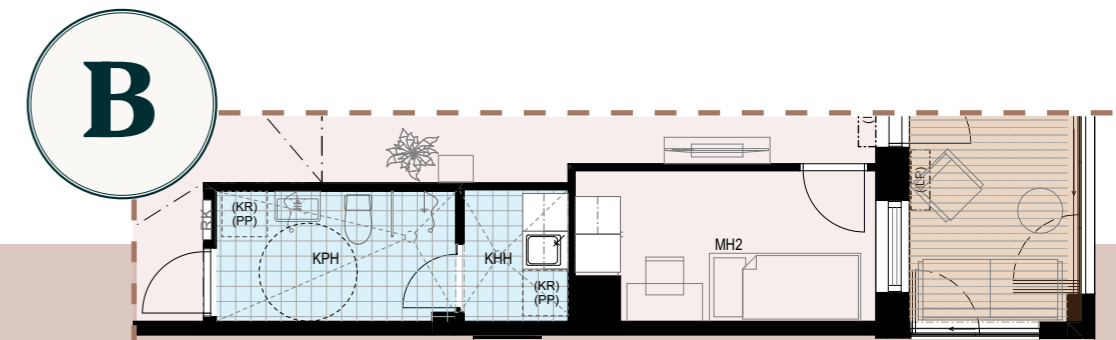
Visualisointikuva kylpyhuoneesta kodinhoituhuoneella

” Voit valita saunan tilalle kodinhoituhuoneen ja muokata kodin juuri omaan arkeesi sopivaksi. Kaikki esitetyt pohjaratkaisumuutokset sisältyvät asunnon hintaan, kun valinnat tehdään ennen rakentamisen alkamista.

2-3 H + KT + S/KHH/VH

E 07	2. kerros	E 24	6. kerros
E 12	3. kerros	E 28	7. kerros
E 16	4. kerros	E 32	8. kerros
E 20	5. kerros		

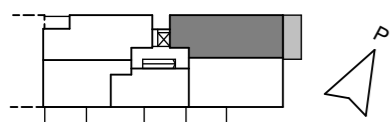
66,5 m²



” Tästä 66,5 neliömetrin kodista on valittavissa viisi erilaista pohjaratkaisua. Tällä aukeamalla esitetyissä vaihtoehtoissa olohuoneen ja makuuhuoneen välissä on seinä. Edellisellä aukeamalla sama pohjaratkaisu on esitetty ilman seinää.

Voit valita saunan tilalle kodinhoitohuoneen ja muokata kodin juuri omaan arkeesi sopivaksi. Kodinhoitohuoneen visualisoinnin löydät edelliseltä sivulta.

KIELOTIE



Mittakaava 1:100



2-4 H + KT + S/KHH/VH

70,5 m²

E 06	2. kerros	E 23	6. kerros
E 11	3. kerros	E 27	7. kerros
E 15	4. kerros	E 31	8. kerros
E 19	5. kerros		

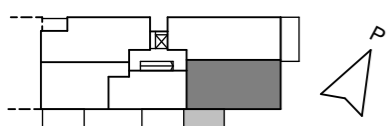


Visualisointikuva, taiteilijan näkemys 70,5 m²:n asunnosta (vaihtoehdot A ja B).

” Tässä 70,5 neliömetrin kodissa voit valita useista eri pohjaratkaisuista – tutustu vaihtoehtoihin seuraavilla sivuilla.

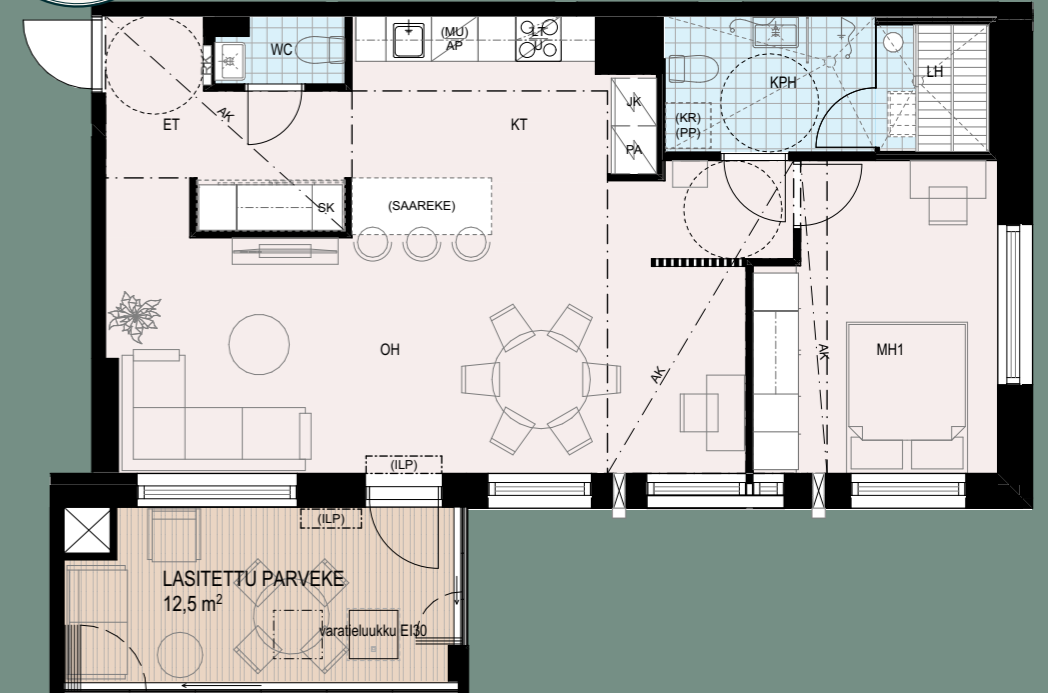
Räätälöi koti omaan arkeesi sopivaksi. Pohjaratkaisuista löytyy toimivia vaihtoehtoja niin kahden kuin neljän huoneen tarpeisiin. Kaikki esitetyt pohjaratkaisumuutokset sisältyvät asunnon hintaan, kun valinnat tehdään ennen rakentamisen aloitusta.

KIELOTIE



Mittakaava 1:100

A



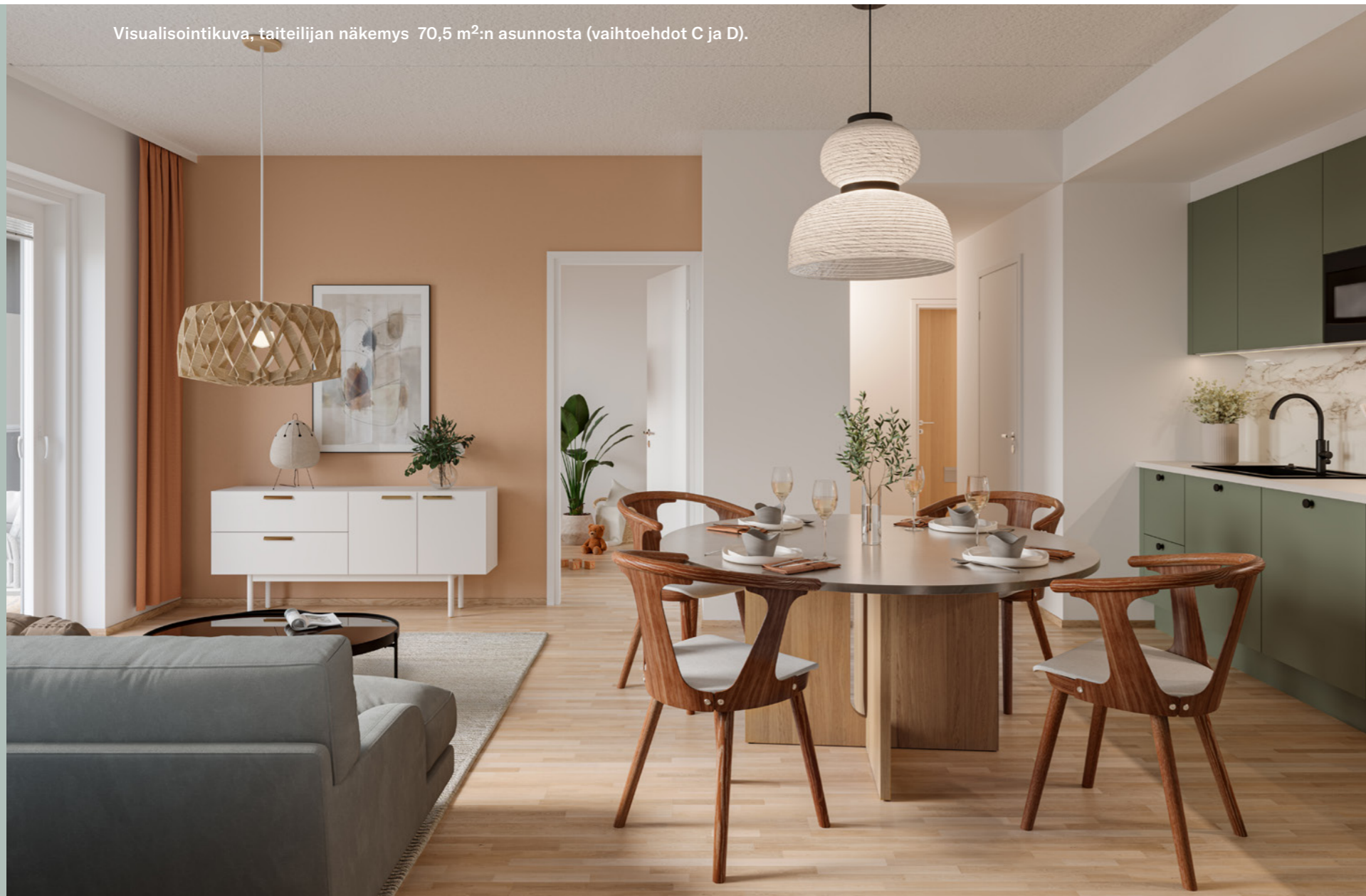
B



2-4 H + KT + S/KHH/VH **70,5 m²**

E 06 2. kerros E 23 6. kerros
E 11 3. kerros E 27 7. kerros
E 15 4. kerros E 31 8. kerros
E 19 5. kerros

Visualisointikuva, taiteilijan näkemys 70,5 m²:n asunnosta (vaihtoehdot C ja D).



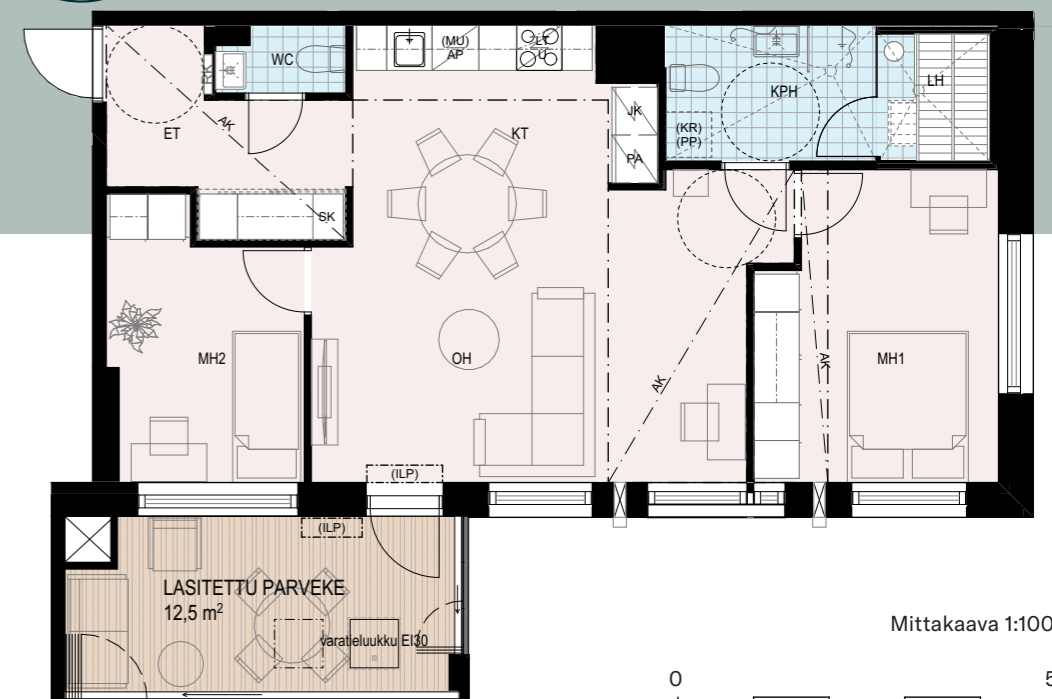
C



” Tarvetta neljälle makuuhuoneelle? Tästä asuntopohjasta löytyy.

Kaikki esitetyt pohjaratkaisumuutokset sisältyvät asunnon hintaan, kun valinnat tehdään ennen rakentamisen aloittamista.

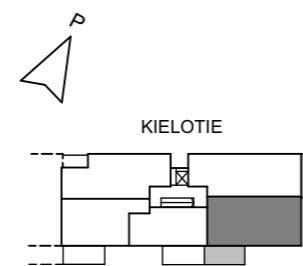
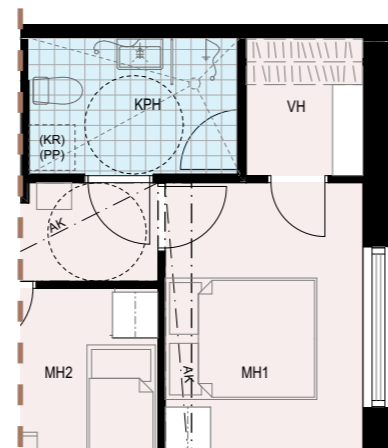
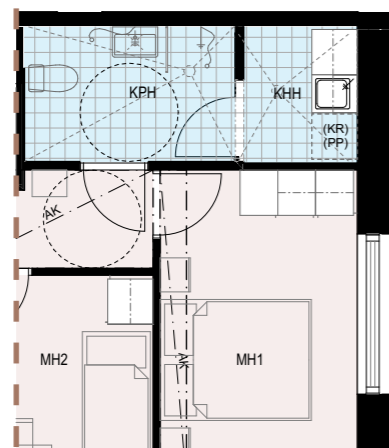
D



Mittakaava 1:100



” Saunan tilalle voit valita myös kodinhoituhuoneen tai vaatehuoneen.



3–5 H + KT + S/KHH/VH

E 18 4. kerros E30 7. kerros
E 22 5. kerros E34 8. kerros
E 26 6. kerros

98,0 m²

” Tässä valoisassa kodissa avaruus ja väljät näkymät pääsevät oikeuksiinsa – ja helmenä ovat kaksi parvekettä, joilta on näkymiä aina Heurekalle ja kauppakeskus Dixiin saakka.

Seuraavilta aukeamilta löydät tästä kodista peräti seitsemän erilaista pohjavaihtoehtoa.

Visualisointikuva, taiteilijan näkemys Silkkihymnin 98 m²:n asunnon parvekkeelta.

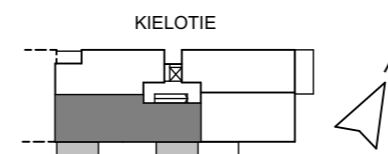
3-5 H + KT + S/KHH/VH

E 18 4. kerros E30 7. kerros
E 22 5. kerros E34 8. kerros
E 26 6. kerros

98,0 m²



Visualisointikuva 98 m²:n asunnosta (vaihtoehdot A–D). Näissä ratkaisuisa asunnon päädyssä sijaitsee keittiö.



Mittakaava 1:100



B

Visualisointikuva 98 m²:n asunnosta (vaihtoehdot A–D).
Näissä ratkaisuissa asunnon päädyssä sijaitsee keittiö.



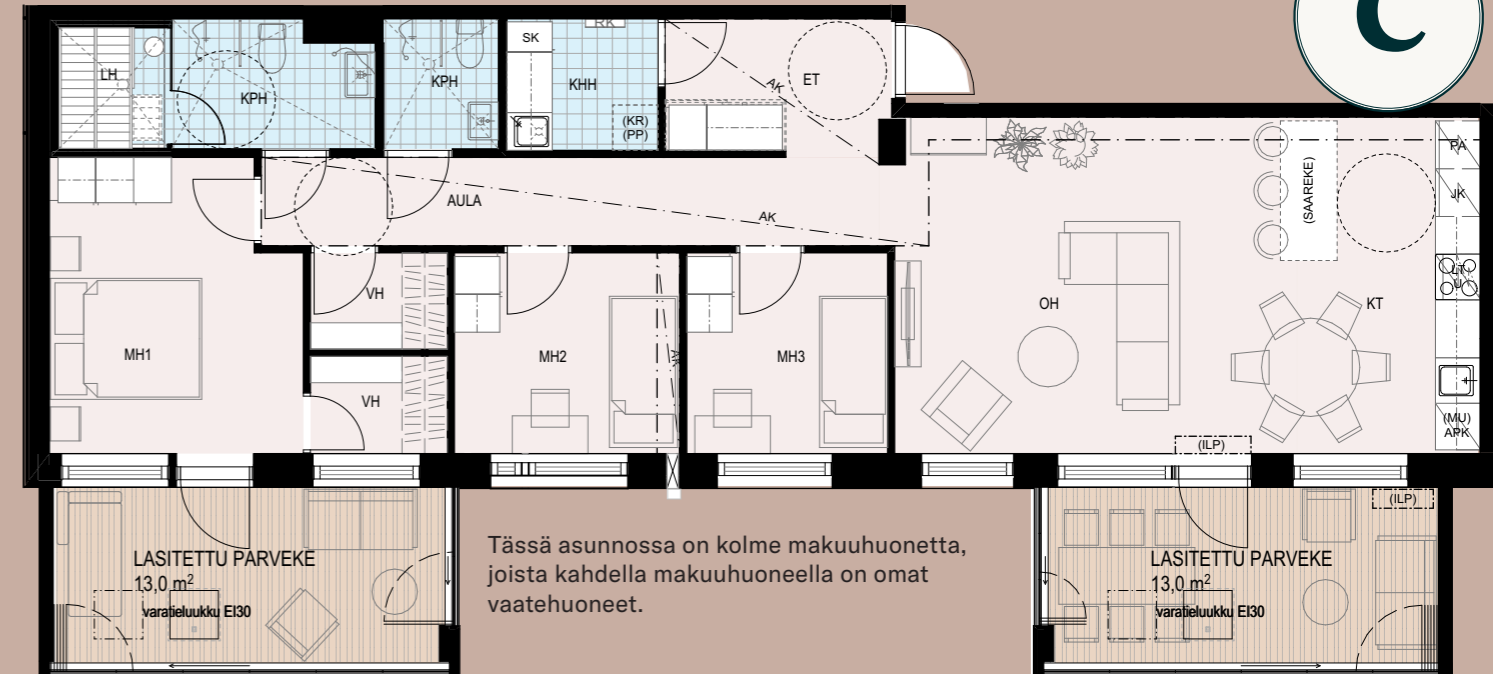
Mittakaava 1:100

3–5 H + KT + S/KHH/VH

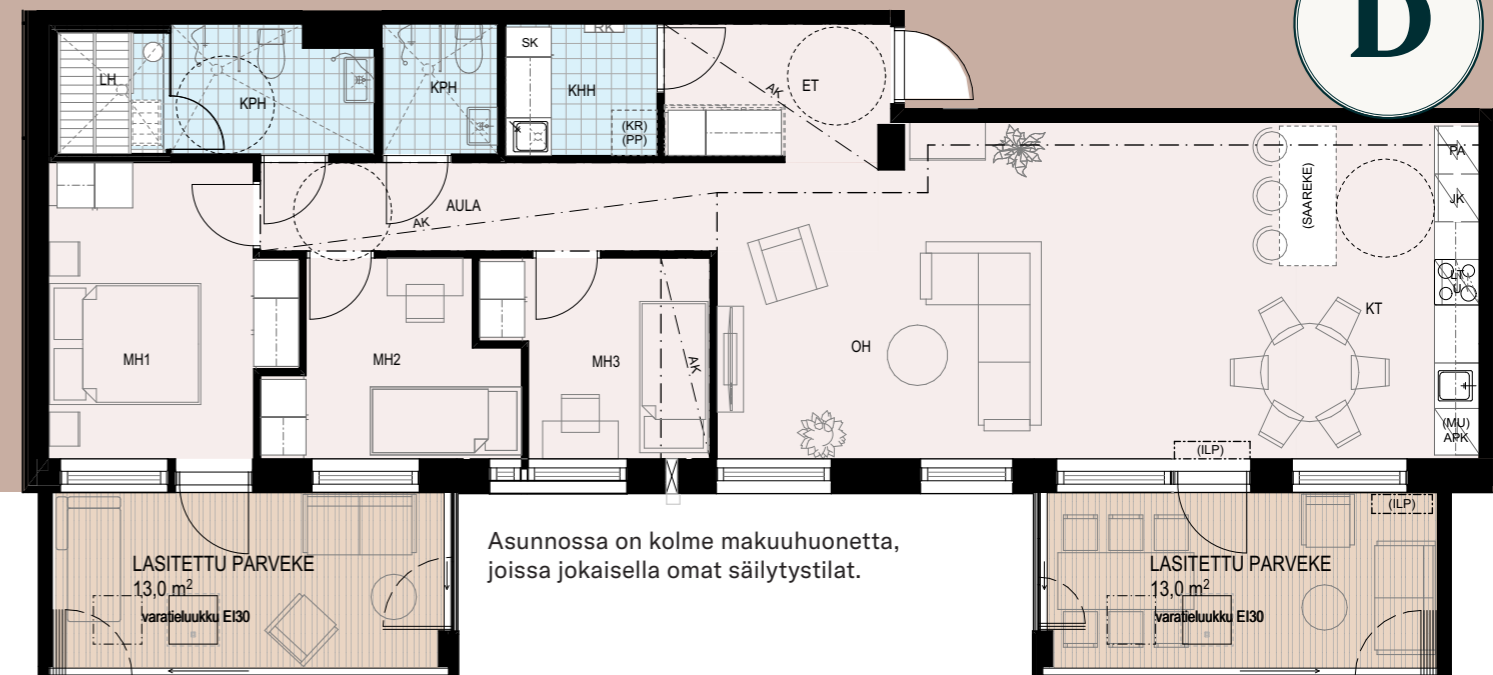
E 18 4. kerros E 30 7. kerros
E 22 5. kerros E 34 8. kerros
E 26 6. kerros

98,0 m²

C



D

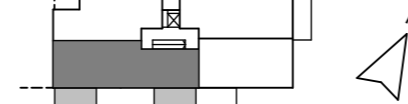


Mittakaava 1:100

KIELOTIE



KIELOTIE

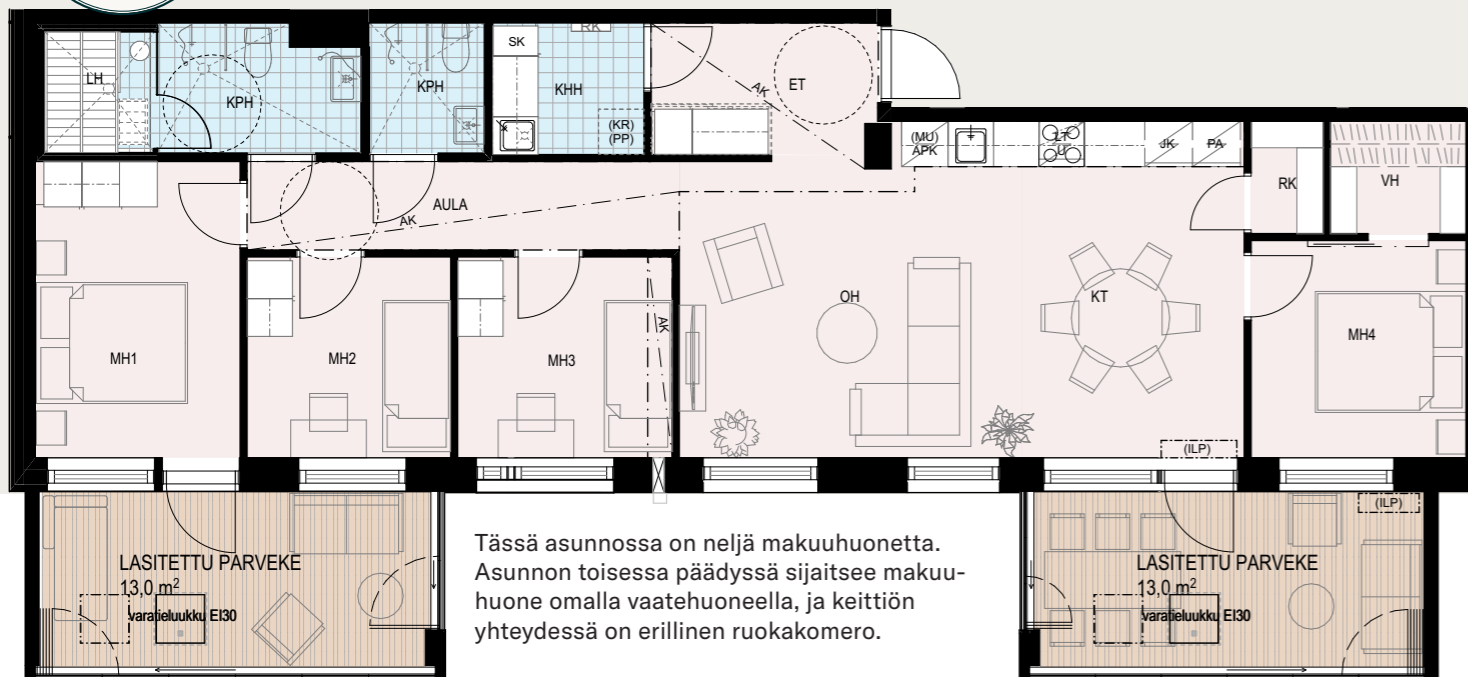


Mittakaava 1:100



Visualisointikuva 98 m²:n asunnosta (vaihtoehdot E–G). Näissä ratkaisuissa asunnon päädyssä sijaitsevat makuuhuone, ruokakomero ja vaatehuone.

E



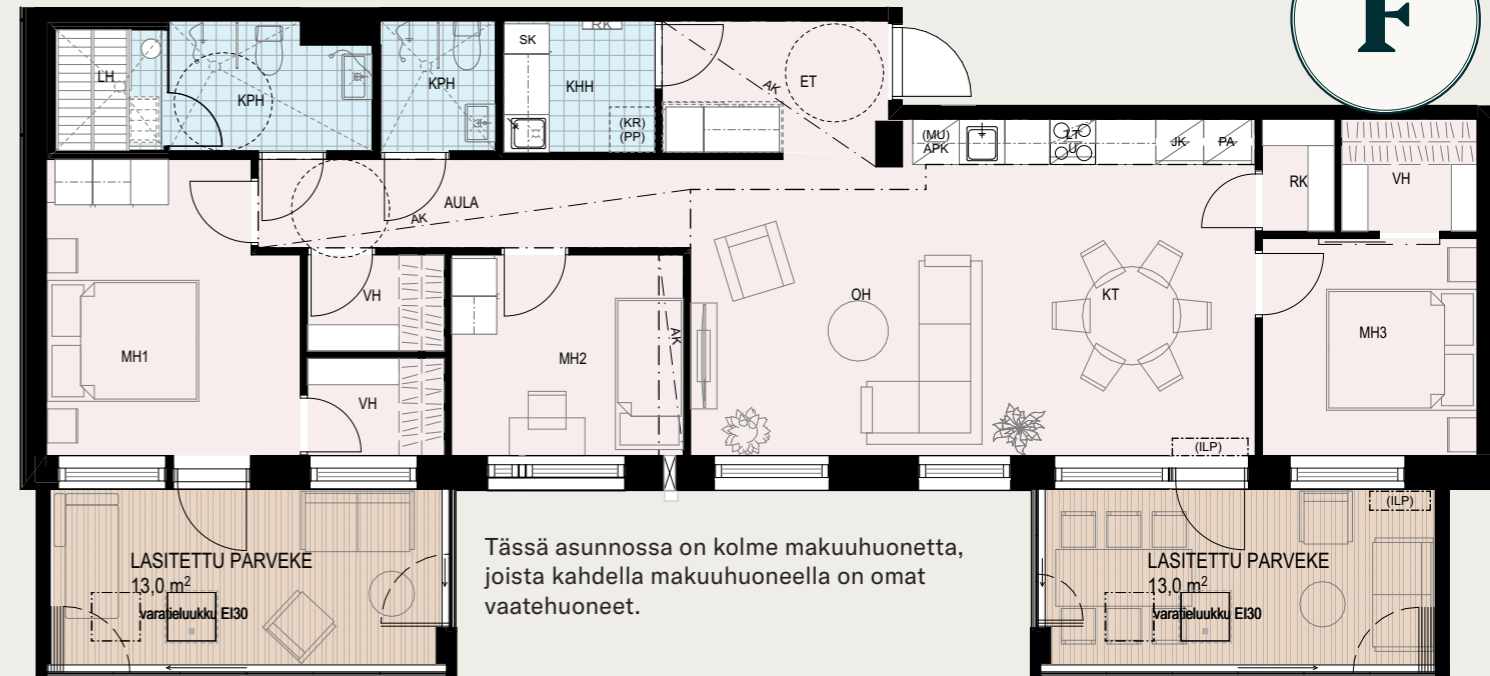
Mittakaava 1:100

3–5 H + KT + S/KHH/VH

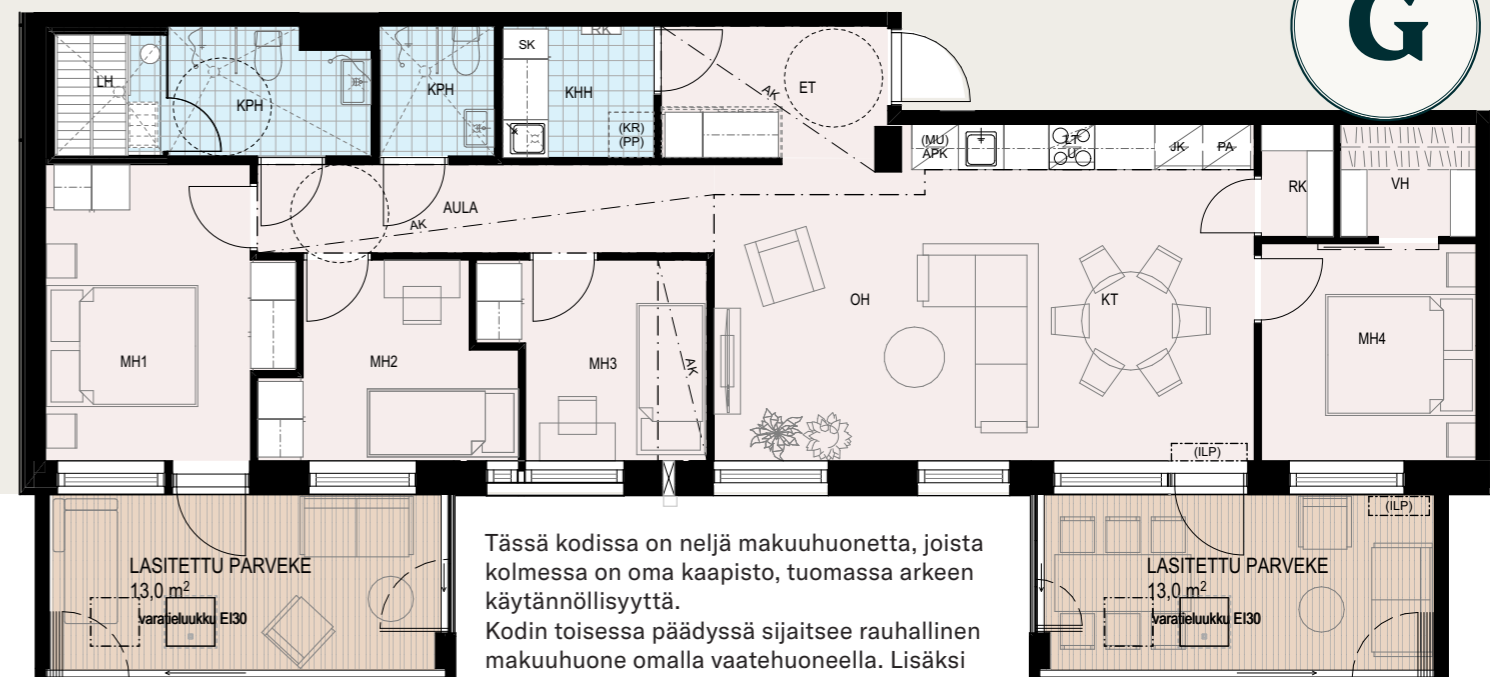
E 18 4. kerros E30 7. kerros
E 22 5. kerros E34 8. kerros
E 26 6. kerros

98,0 m²

F



G

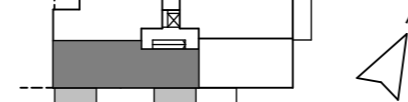


Mittakaava 1:100

KIELOTIE



KIELOTIE

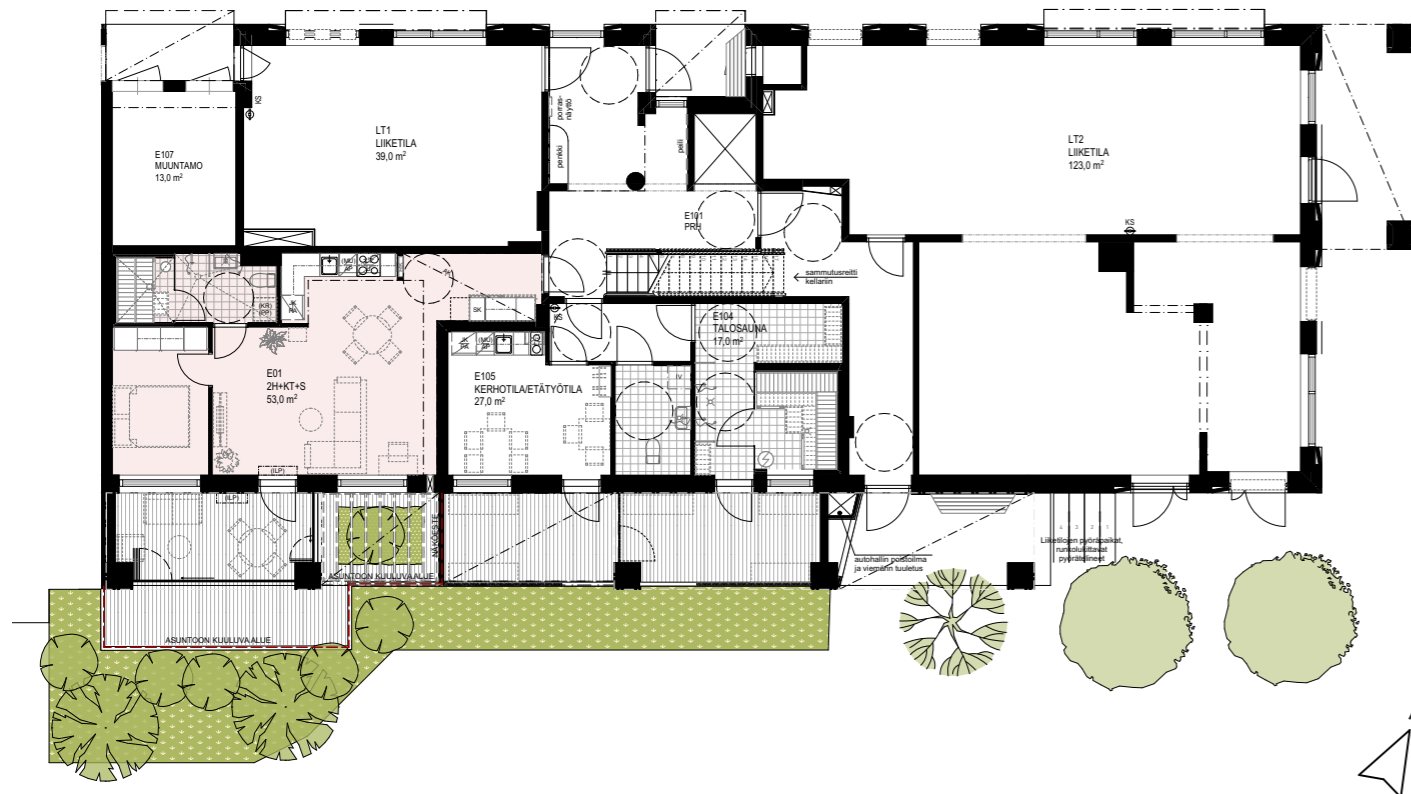


Kerroskuvat

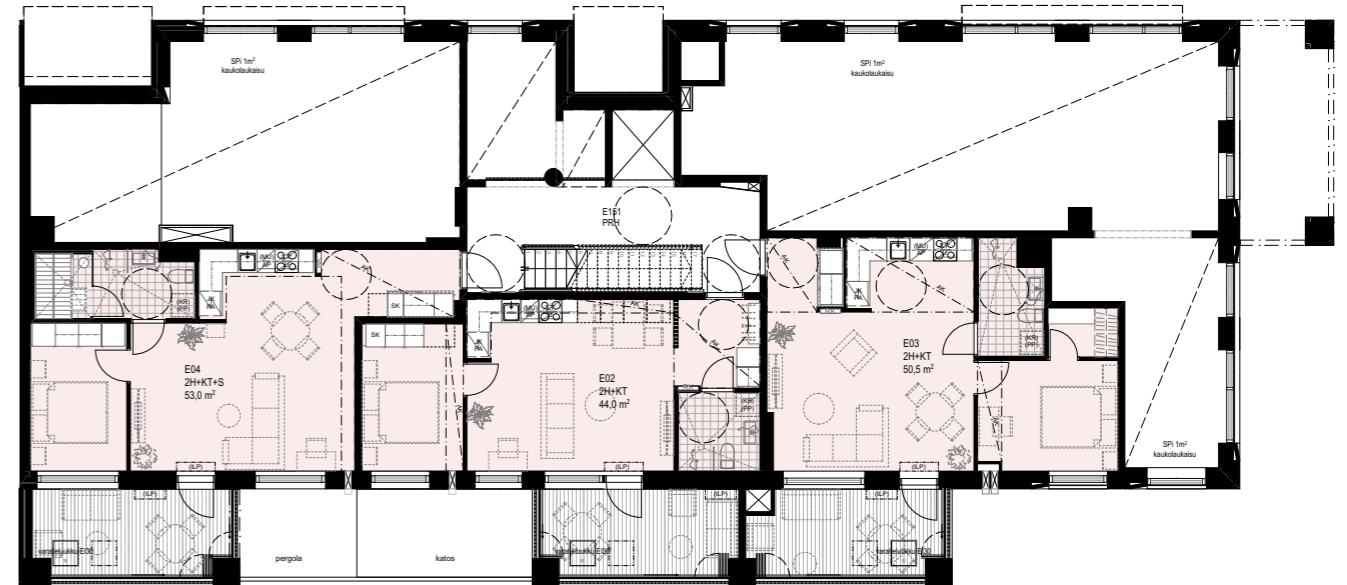
Kellari



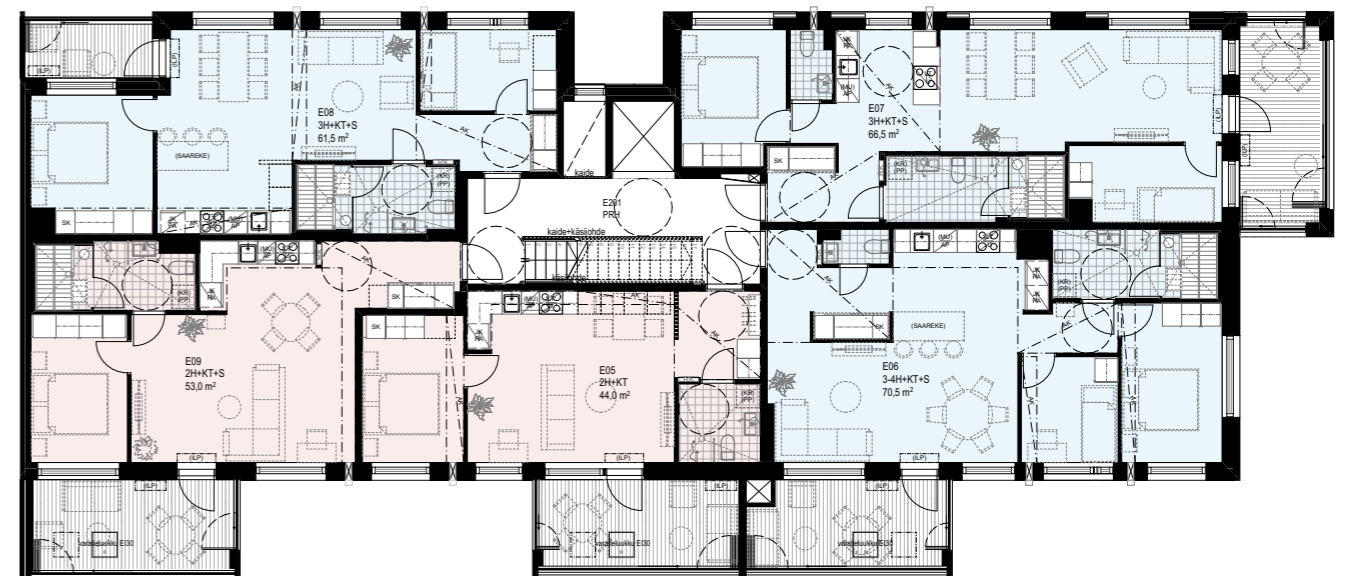
1. kerros



1,5. kerros

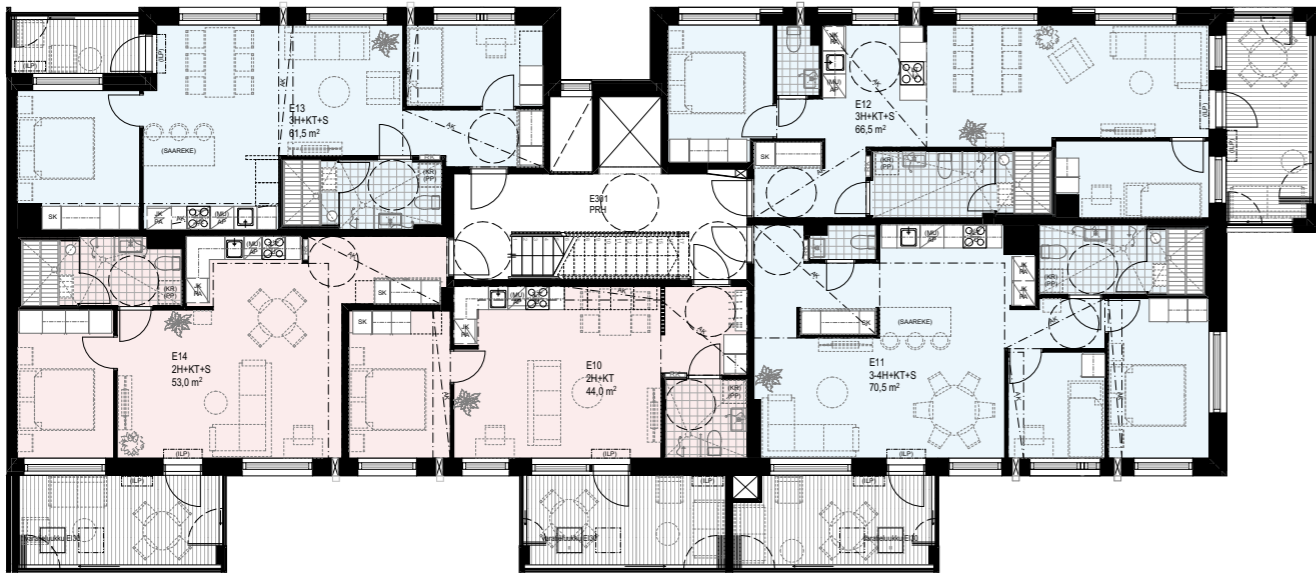


2. kerros

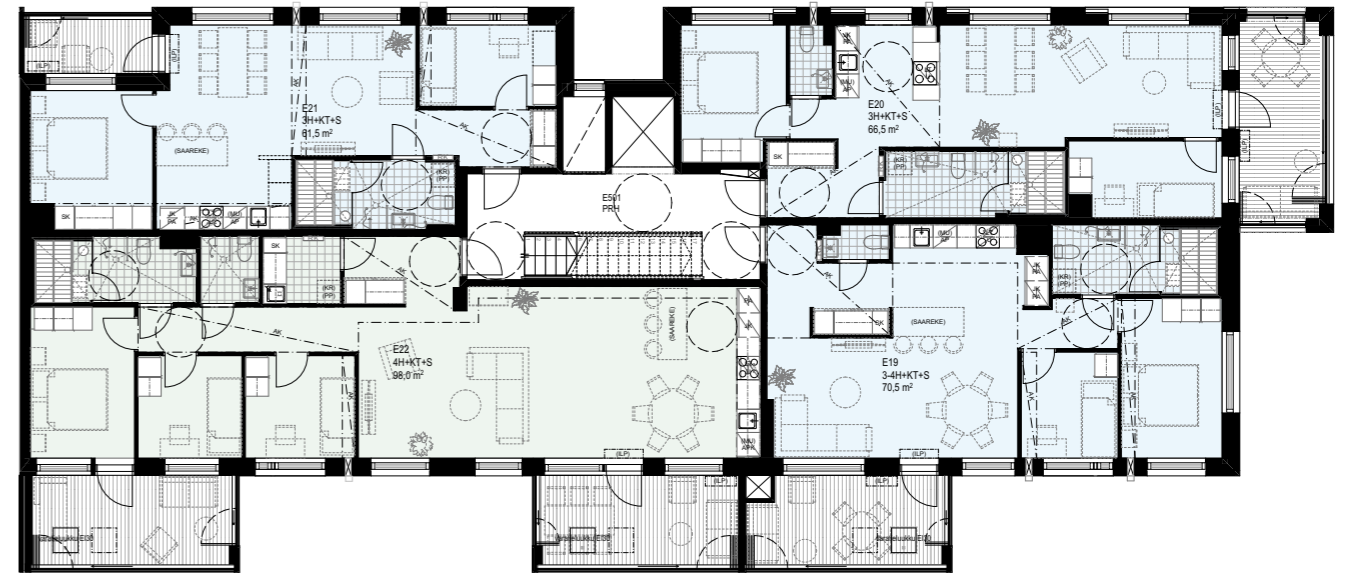


Kerroskuvat

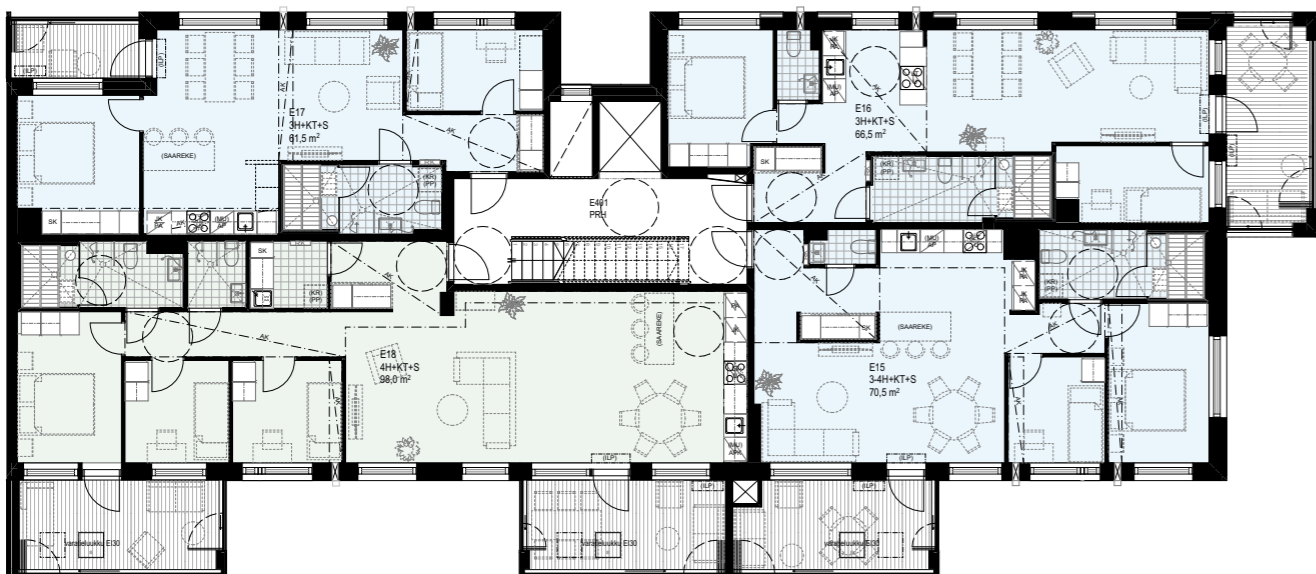
3. kerros



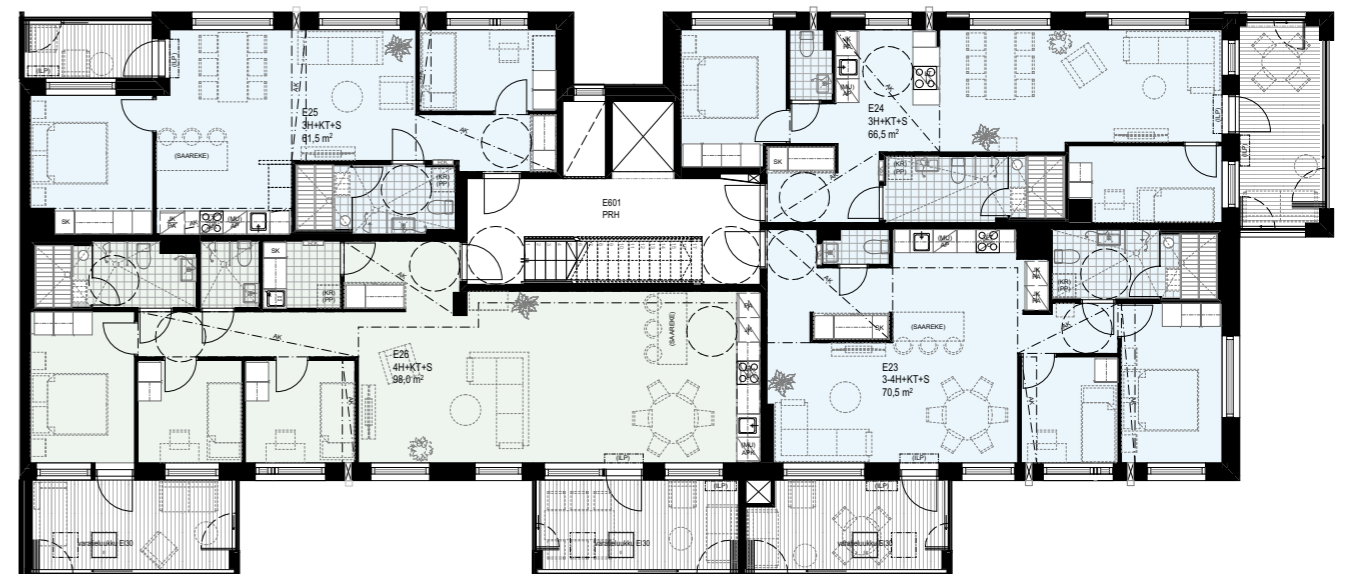
5. kerros



4. kerros

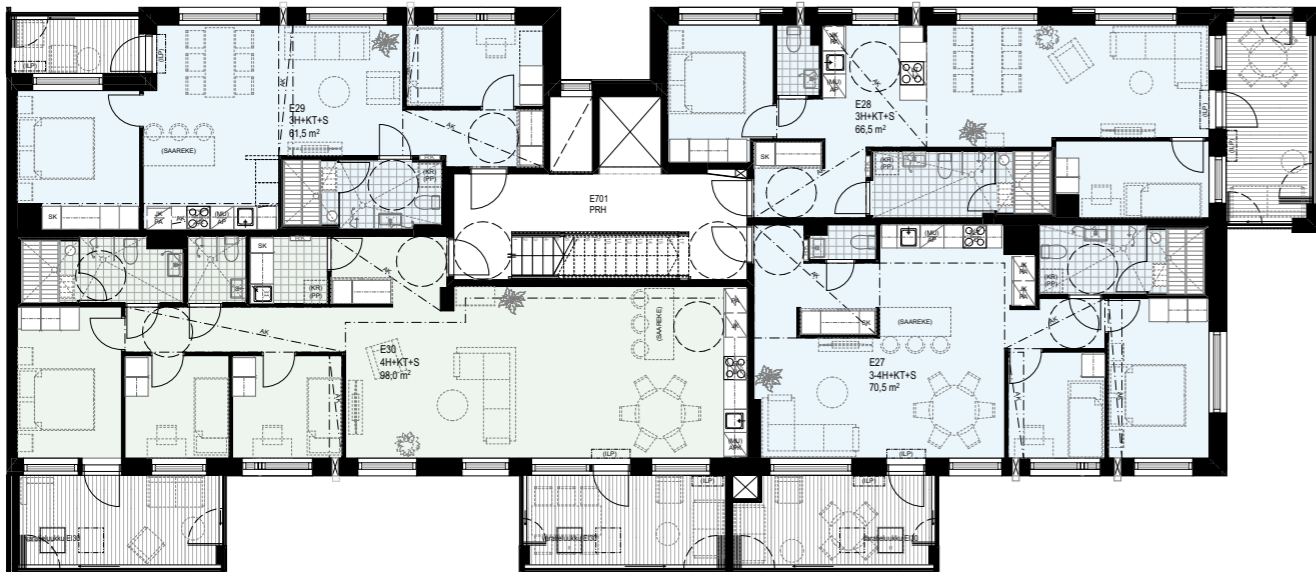


6. kerros

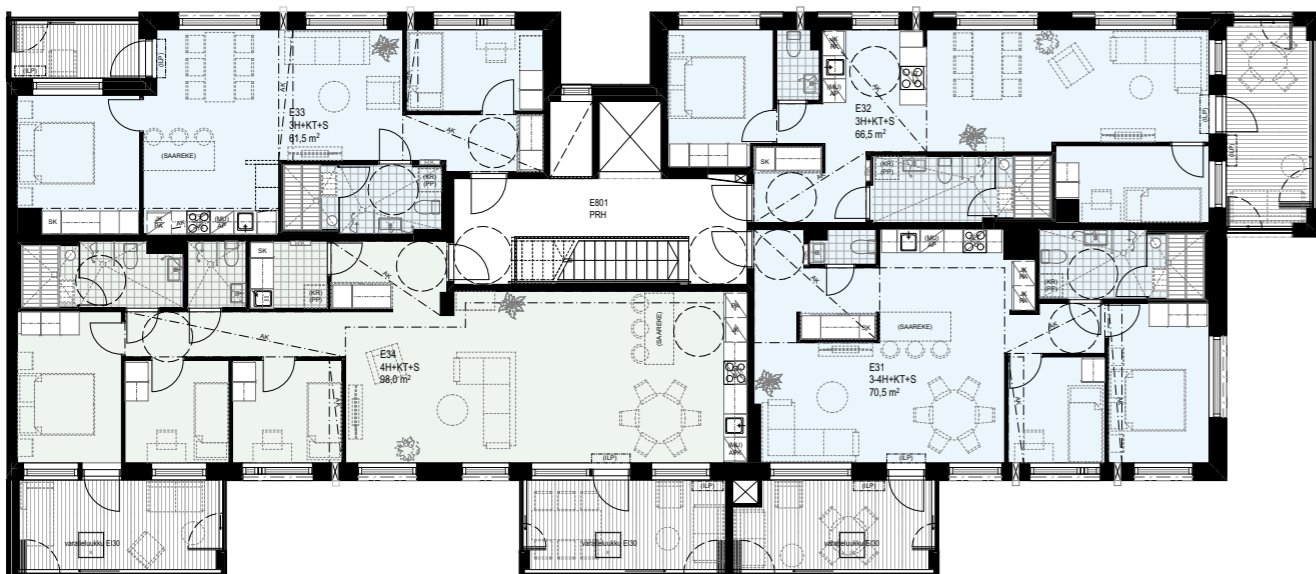


Kerroskavat

7. kerros



8. kerros



Teemme elämäsi tärkeimmästä investoinnista huolettoman

Fira on vakavarainen suomalainen rakentamisen ja kiinteistökehityksen edelläkävijä, jolla on takanaan yli 20 vuoden kokemus ja vahva taloudellinen pohja. Vahva osaamisemme ja lukuisat onnistuneet asuntokohteet takaavat, että jokainen Firan rakentama koti on turvallinen ja kestävä valinta.

Me emme arvaa, mitä asunnonostajat toivovat – me kysymme, kuuntelemme ja kehitämme jatkuvasti koteja heidän toiveidensa pohjalta. Ennen kuin uusi Fira Kotona -kohde tuodaan markkinoille, toteutamme ennakkokyselyn, jossa sinä pääset kertomaan, millainen koti tukee juuri sinun arkeasi.

Rakentamisen palveluyhtiö Fira perustettiin vuonna 2002. Palvelualueitamme ovat asunto- ja toimitilarakentaminen, modernisointi sekä putki-remontit ja asuntokorjaukset.

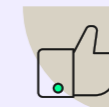
Lue lisää firakotona.fi

Firan uudisasuntorakentaminen lukuina



5 200

Rakennettua kotia vuodesta 2014



4,7/5

Asunnonostajien kokonaistyytyväisyys vuosina 2023 – 2025



100

Asuntokehityksen- ja rakentamisen ammattilaista

Rakennustapaselostus

Rakennuskohde

Asunto Oy Vantaan Tikkurilan Silkkihymni
Silkkitehtaantie 4E, 01300 Vantaa

Asunto-osakeyhtiö ja tontti

Yhtiössä on yksiportainen kerrostalo, jossa on kellarikerros, yhdeksän asuinkerrosta, 34 huoneistoa, kaksi liiketilaa. Yhtiön hallintaan kuuluu 21 autopaikkaa korttelin yhteisestä pysäköintihallista.

Kohde sijaitsee Vantaan Tikkurilan kaupunginosassa omistustontilla, kiinteistötunnus 92-61-97-3. Tontti on jaettu hallinnanjakosopimuksella. Yhtiö liittyy kunnallistekniikkaan.

Kaavoitus

Alueella on vahvistettu asemakaava.

Rakenteet ja julkisivut

Rakennus on betonirunkoinen ja perustettu paaluanturoin. Alapohjat ovat pääosin maanvaraisia. Ala-, väli- ja yläpohja ovat betonirakenteisia. Rakennuksen julkisivut ovat pääosin puhtaaksi muurattua tiiltä, parveketastaseinät maalattu betonisandwich-elementti. Sokkelit ovat betonipintaisia. Rakennuksen vesikatto on tasakatto, jonka katteena on bitumikermi.

Parvekkeet

Parvekkeet ovat teräsbetonirakenteisia. Parvekkeiteet ovat metallirakenteisia lasikaiteita. Parvekkeet ovat lasitettuja.

Parvekkeet ovat vapaasti tuulettuvia, eikä lasitus estä täysin tuulen, veden ja lumen tunkeutumista parvekkeelle.

Ovet ja ikkunat

Asuntojen ikkunat ovat kolmilasisia sisäänaukeavia puuikkunoita, joiden uloin puite ja ulkokarmin pinta on kestävyuden varmistamiseksi polttomaalattua alumiinia. Ikkunoissa on sälekaihtimet. Parvekeovet ovat lasiaukollisia puuovia, joiden ulkopinta on alumiini-verhoiltu ja polttomaalattu kuten ikkunoissa.

Asuntojen kerrostaso-ovet ovat 1-lehtiset. Huoneistojen väliovet ovat tehdasvalmisteisia valkoisia laaka-

ovia, ovikarmit ja karmilistat ovat puuta. Saunan ovi on kokolasiovi.

Väliseinät

Huoneistoja rajaavat seinät ovat betoniseiniä. Asunnon sisäiset kevyet väliseinät ovat metallirankaisia kipsilevyseiniä.

Lattiat

Asuinhuoneiden kuivien tilojen lattiassa on parketti. Parkettia ei asenneta kiintokalusteiden alle. Kylpyhuoneen, erillis-WC:n, kodinhoitohuoneen ja saunan lattioissa on keraamiset laatat.

Seinät

Asuinhuoneiden seinät tasoitetaan ja maalataan. Tasoitusta ja maalausta ei uloteta kiintokalusteiden taakse. Keittiön kalustevälitilaan asennetaan välitilalasi tai laminaattilevy. Kylpyhuoneissa ja erillis-WC:n seinissä on keraamiset laatat. Saunojen seinät on paneloitu.

Katot

Asuinhuoneiden betonikatot pääosin ruiskutasoitetaan, alaslasketut katot ja koteloinnit tasoitetaan ja maalataan. Kylpyhuoneissa, saunoissa, erillis-WC:issä ja kodinhoitohuoneissa katot on paneloitu.

Kalusteet ja varusteet

Asuntojen kalusteet tehdään kalustetoimittajan keittiö-, komero- ja kylpyhuonekaavioiden mukaisesti. Kalustemitoitus voi poiketa suunnitelman mukaisesta yhden moduulimitan (10 cm) verran. Keittiöiden kiinteät kalusteet ovat tehdasvalmisteisia vakiokalusteita.

Koneet ja laitteet

Keittiöt on varustettu kalusteunilla, keraamisella liesitasolla, liesikuvulla ja astianpesukoneella. Kaksoissa ja kolmioissa jääkaappipakastin-yhdistelmä, neliöissä erilliset jääkaappi ja pakastin. Kolmioissa on tilavaraus erilliselle kylmäkoneelle.

Pesuhuoneissa on liitännät ja tilavaraukset pyykinpesukoneelle ja kuivausrummulle. Saunat on varustettu sähkökiukaalla.

Antenni- ja puhelinjärjestelmät

Yhtiö liitetään kaapeli-TV-järjestelmään. Asunnoissa on laajakaistainen tietoliikennekaapelointi.

Lukitus

Yhtiö varustetaan iLOQ S5 -lukitusjärjestelmällä, johon ei sisälly erillisiä kellopiirejä eikä etähallintajärjestelmää (esim. iLOQ Online). Pääsisäänkäynti varustetaan äänellisellä ovipuhelinjärjestelmällä, ja ovi toteutetaan sähköohjattuna. Muut sisäänkäynnit varustetaan mekaanisilla lukoilla ilman sähköohjausta. Sähköohjauksen varaus tehdään lisäksi pesulan, kuivaushuoneen (mikäli ei sijaitse pesulan yhteydessä), kerhotilan, saunaosaston aulan sekä pukuhuoneiden oville. Näiden tilojen varausjärjestelmän ja kulunvalvonnan hankkii tilaaja.

Muiden tilojen lukitus toteutetaan tavanomaisin mekaanisin lukkoratkaisuin.

Talotekniikka

Lämmitys on termostaatein ohjattava vesikiertoinen lattialämmitys ja -viilennys, joka on liitetty maalämpöön/-viilennykseen. Kylpyhuoneessa on sähkökäyttöinen mukavuuslattialämmitys. Ulkoseinään rajoituvissa kylpyhuoneissa sähköinen lattialämmitys liitetään kiinteistösjohdotukseen. Asunnoissa on huoneistokohtainen kylmän ja lämpimän veden mittaus. Asunnoissa on koneellinen lämmöntalteenotolla varustettu huoneistokohtainen tulo-poistoilmanvaihto. Asuntoihin on huomioitu ilmalämpöpumppuvaraus.

Yhteiset piha-alueet, autopaikat ja muut yhteiskäytössä olevat tilat

Piha-alueet ja istutukset tehdään erillisen suunnitelman mukaan. Sisäpihalla sijaitsee pelastustie, joiden kautta asukkaat voidaan tarvittaessa pelastaa parvekkeilta.

Autopaikkoja on yhteensä 21 pihakannen alaisessa pysäköintiyhtiössä, jonne on suora kulkuyhteys sekä hissillä että portaita pitkin. Autopaikat myydään erillisinä osakkeina. Kaikki paikat on varustettu sähköauton latausvalmiudella (ilman latauslaitteita), ja autopaikan omistaja voi halutessaan hankkia ja asentaa latauslaitteen omalle paikalleen. Kortteliin toteutetaan lisäksi yhdeksän vieras- ja kolme huoltoautopaikkaa.

Pihakansi on jälkijännitteinen teräsbetonikansi, jossa ei ole erillistä vedeneristystä. Parkkihallin pinnat ovat betonipintaisia, lattia käsitellään pölynsidontakäsittelyllä. Autohalli varustetaan koneellisella ilmanvaih dolla ja savunpoistolla.

Yhteispihan käytöstä on sovittu hallinnanjakosopimuksessa naapurikiinteistöjen kanssa. Jätetilat sijaitsevat viereisessä kiinteistössä ja ovat yhteiset koko korttelin yhtiöiden kesken.

Perustajaosakas tulee tekemään yhtiön puolesta ja lukuun tarpeen mukaan rasitesopimuksia kohteen rakennusvaiheen aikana mm. kunnallistekniikan sijoittamiseen liittyen.

Yhtiölle kuuluvat tilat

Ulkoiluvälinevarastot, lastenvaunuvarastot, tekniset tilat, huoneistokohtaiset lämpimät irtaimistovarastot 1 kpl/asunto, pesu- ja kuivaushuone sijaitsevat talon kellarin- ja 1. kerroksessa. Talon 1. kerroksessa sijaitsee kerhotila ja talosauna. Kellarikerroksessa sijaitsee myös väestönsuoja, joka on osittain yhteinen naapuriyhtiön kanssa. Väestönsuojaan on sijoitettu huoneistokohtaisia irtaimistovarastoja. Taloyhtiön yhteiset tilat on tarkoitettu vain asukkaiden käytettäväksi.

Huomautus

Tämä rakennustapaselostus on ohjeellinen ja perustuu laatimisajankohdan suunnitelmiin. Rakentaja pidättää oikeuden perustellusta syystä vaihtaa edellä mainittuja materiaaleja ja/tai rakenteita toisiin vastaaviin/samanarvoisiin materiaaleihin ja/tai rakenteisiin sekä soveltaa arkkitehdin antamia mittoja. Edellä mainitun lisäksi rakentaja pidättää itsellään oikeuden tehdä talotekniikasta johtuvia koteloiteja ja kattojen vähäisiä alaslaskuja, joita ei ole pääpiirustuksissa esitetty. Yhtiö toteutetaan rakennusluvan hakupäivänä voimassa olevan lain, energiamääräysten ja rakentamismääräysten mukaisesti.

Ennakkovaraajan etu!

*Nyt sinulla on mahdollisuus varata uusi koti
Tikkurilan Silkkihymnistä pienellä alkusijoituksella.*

*Tarjoamme ennakkovaraajille maksuedun:
maksat kaupanteon yhteydessä myyntihinnasta vain 20 %,
ja loppuosan vasta, kun uusi kotisi on valmistunut.**

Koti, joka tuntuu omalta

Löysitkö omasi? Ota rohkeasti yhteyttä – kerromme mielellämme lisää kodeista, hinnoista ja aikataulusta sekä autamme sinua löytämään juuri sinulle sopivan kodin.



INKA NUMMELIN

Myynti ja asiakaspalvelu

040 922 6461

asunnot@fira.fi



ANITA MANNER

Kiinteistönvälittäjä YKV, LKV

040 645 2750

anita.manner@op.fi



TARJA ALA-LEPPILAMPI

Kiinteistövälittäjä, LKV, LVV

0400 790 780

tarja.ala-leppilampi@op.fi



Esitteessä esitetyt tiedot ja visualisoinnit perustuvat alustaviin suunnitelmiin, ja rakennuttaja pidättää oikeuden muutoksiin.
Kuvissa saattaa esiintyä lisähintaisia materiaaleja ja varusteita.

* Ennakkovaraajan etu -kampanjan ehdot: Kampanjaetu koskee kauppaan johtavaa ennakkovarausta Tikkurilan Silkkihymnin asunnosta.
Etu on voimassa ennakkomarkkinoinnin ajan ja päättyy, kun kohteen myynti alkaa. Etua ei voi yhdistää muihin tarjouksiin tai etuihin.